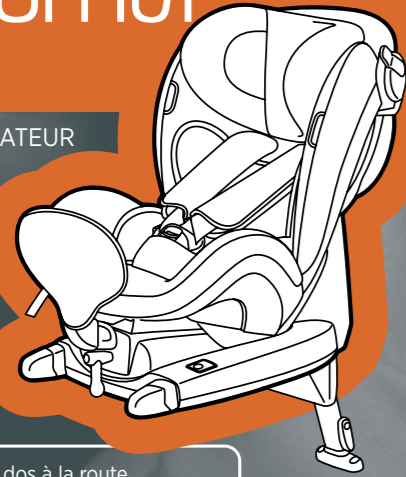


# izi Combi™

ISOfix

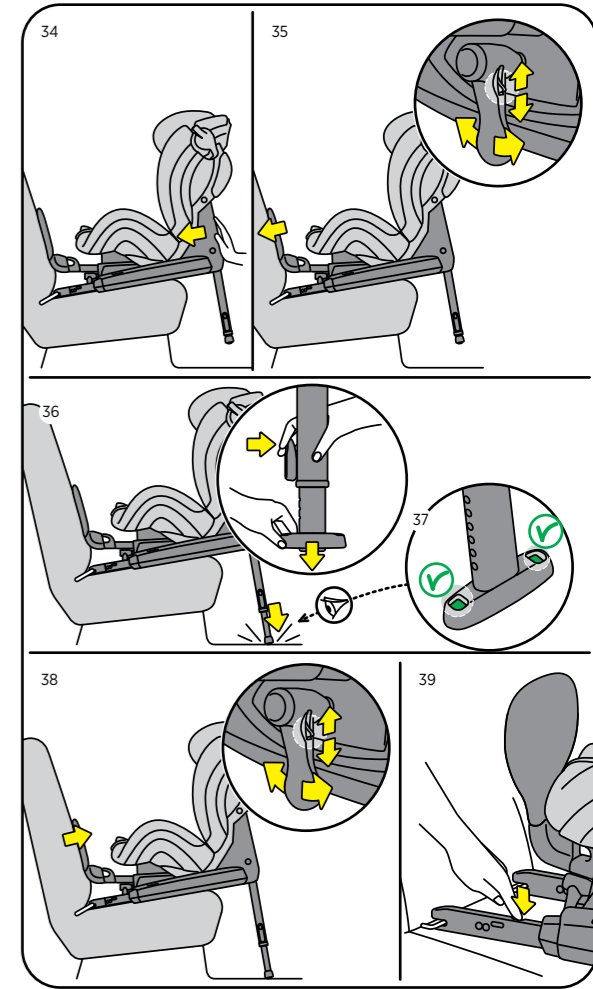
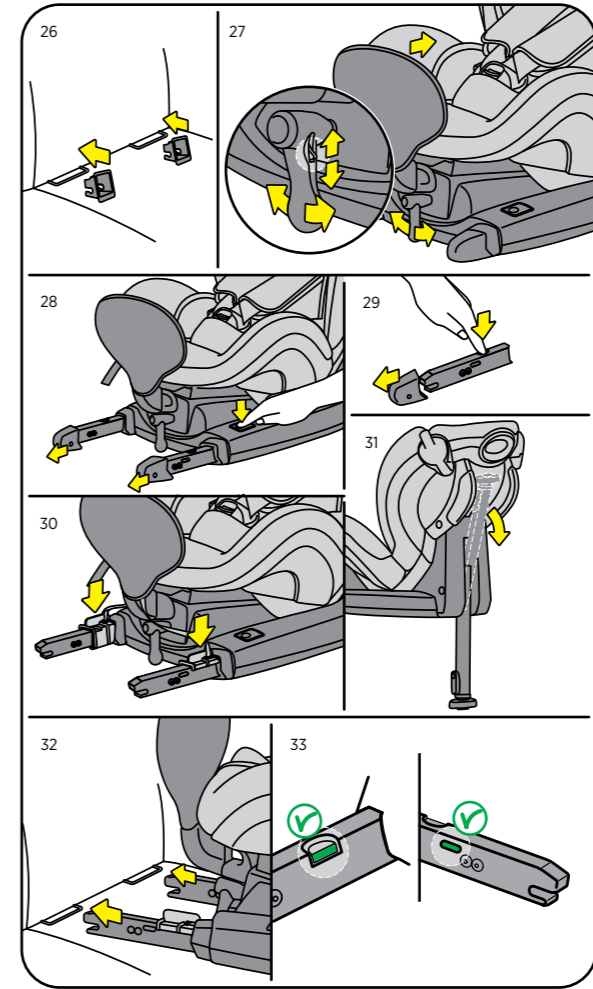
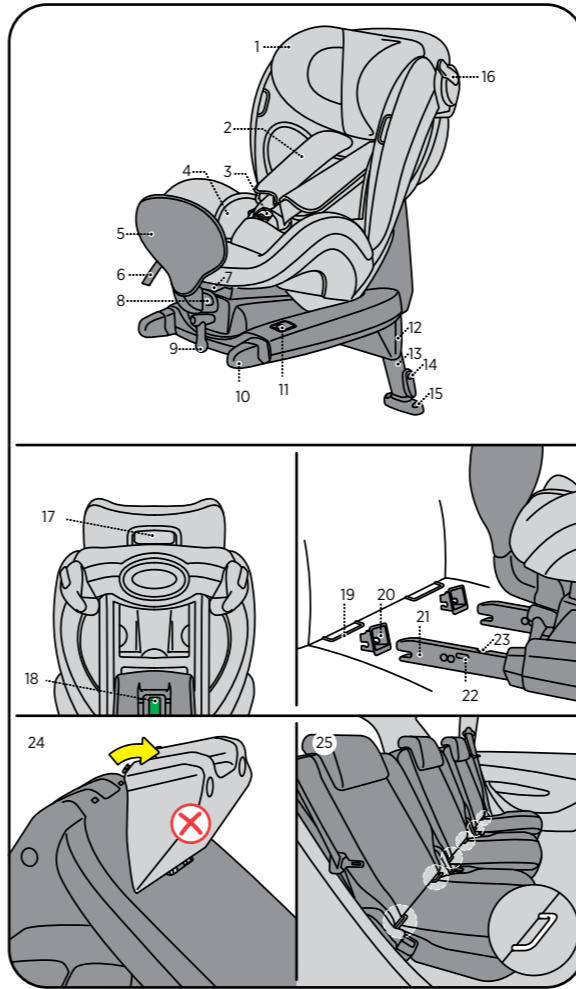
MANUEL UTILISATEUR

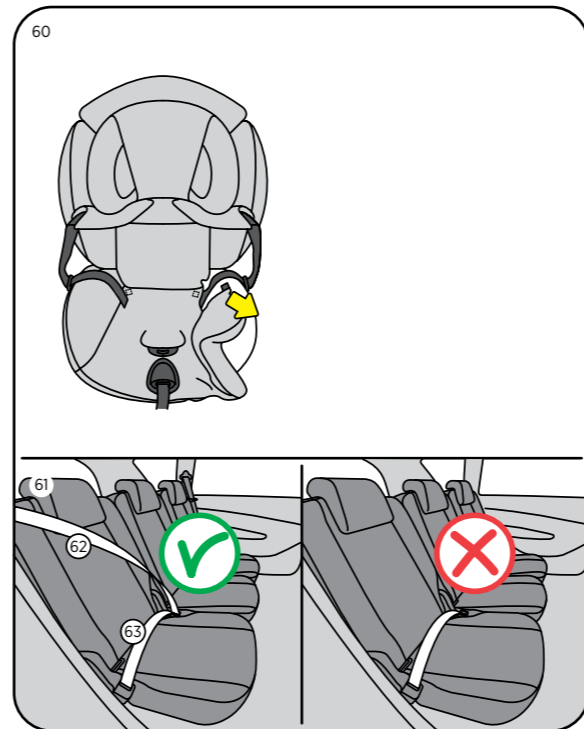
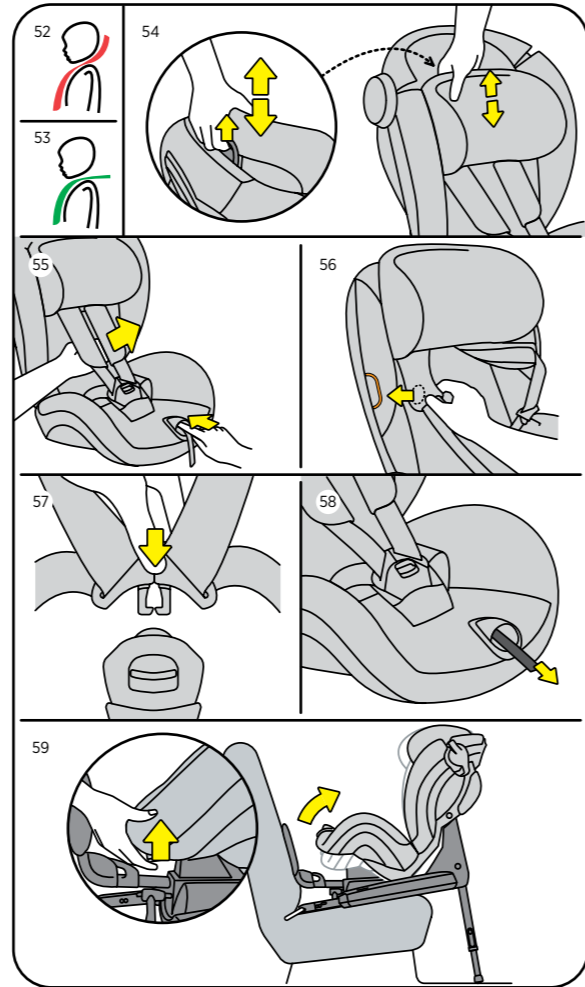
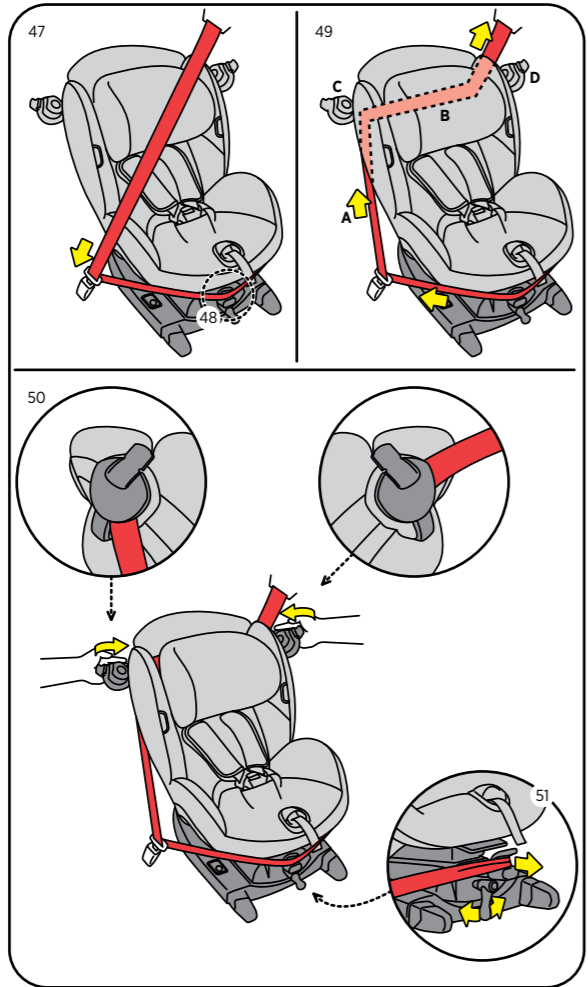
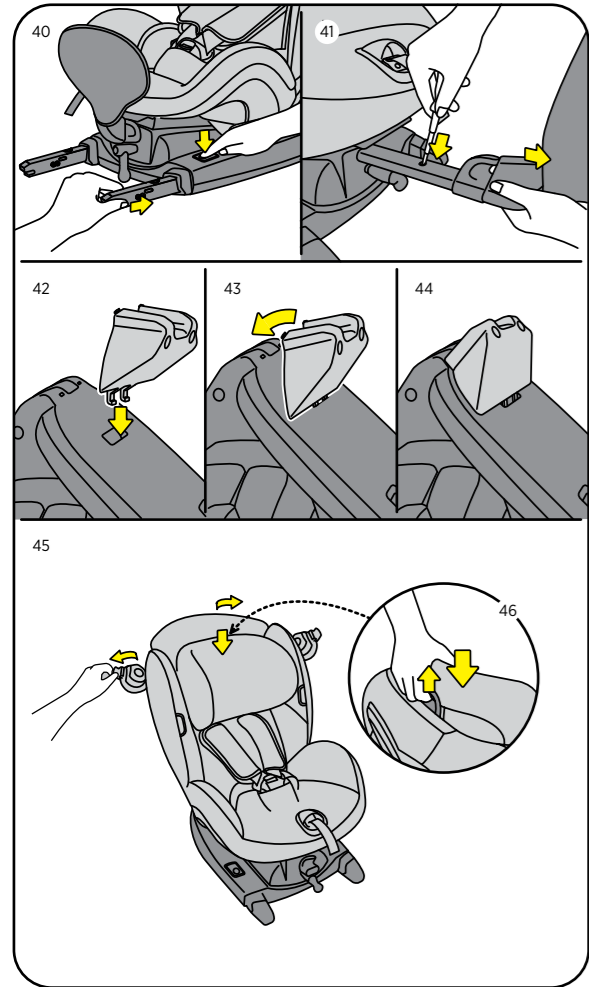


- Face et dos à la route
- Groupe 0+ - 1
- Poids 0-18 kg
- Âge 6m-4a

ECE R44 04

**BeSafe®**  
SCANDINAVIAN  
SAFETY





## Merci d'avoir choisi BeSafe iZi Combi ISOfix

BeSafe a développé ce siège avec beaucoup de soin afin de protéger votre enfant pendant les prochaines années de sa vie.

**!** Il est important de lire ce manuel AVANT d'installer votre siège. Une installation impropre pourrait mettre votre enfant en danger.

### Sommaire

Informations essentielles	10
Préparation de l'installation	12
Dos à la route : installation ISOfix	13
Installation face à la route avec la ceinture de sécurité	16
Positionnement de l'enfant	18
Position de couchage	18
Retirer et remettre la housse	19
Instructions d'entretien	19
Avertissement : les possibles usages impropres	20
Conseils importants	20
Garantie	22
Informations pour le point de vente	23

### ! Informations essentielles

- Il est INTERDIT d'installer le siège sur un siège avant AVEC UN AIRBAG ACTIVÉ.
- L'iZi Combi ISOfix peut être installé dos à la route avec la fixation ISOfix dans une voiture équipée de points de fixation ISOfix.
- L'iZi Combi ISOfix peut être installé face à la route avec une ceinture de sécurité à trois points conforme au règlement CEE/ONU n° 16 ou à d'autres normes équivalentes.
- L'iZi Combi ISOfix est homologué en groupe 0+ et 1, dos à la route de 0 à 18 kg et en groupe 1, face à la route de 9 à 18 kg.
- Consultez la liste des voitures pour savoir si votre modèle de voiture convient pour l'utilisation du siège.



- Les sangles du harnais doivent toujours être attachées lorsque l'enfant est dans le siège.
- Les sangles du harnais doivent être bien serrées sans être tordues.
- La housse du siège est équipée d'aimants aux endroits indiqués en orange. Les aimants peuvent influencer les équipements électroniques comme les stimulateurs cardiaques.
- Le support de sol doit toujours être utilisé lorsqu'il est installé dos à la route. Assurez-vous que le support de sol est entièrement descendu. Pour une installation face à la route, le support de sol et le renfort avant ne doivent pas être utilisés.
- Lors d'une installation avec le système ISOfix : assurez-vous que les indicateurs sont au vert avant de rouler.
- Nous vous conseillons d'utiliser le siège installé dos à la route aussi longtemps que possible.
- Nous vous conseillons d'utiliser ce siège uniquement pour des enfants qui peuvent se tenir assis, soit pas avant l'âge de 6 mois.
- Pour les enfants de moins de 1 an et/ou ayant un poids inférieur à 10 kg, nous vous recommandons d'utiliser la position la plus inclinée avec le coussin de calage fourni avec le siège et le coussin réducteur (non inclus-disponible en accessoire).
- Enlever le coussin pour bébé (accessoire supplémentaire disponible) lorsque l'enfant a plus d'1 an.
- Enlever le coussin de calage lorsque l'enfant a plus de 2 ans.
- Lorsque l'enfant pèse plus de 18 kg ou lorsque sa hauteur d'épaule dépasse la position la plus élevée des bretelles du harnais, il convient d'utiliser un siège du groupe 2/3.
- Le siège doit être remplacé après un accident. Bien qu'il puisse avoir l'air intact, en cas de nouvel accident, le siège pourrait ne pas être en mesure de protéger votre enfant aussi bien qu'il le devrait.
- Evitez de coincer ou de surcharger le siège-auto iZi Kid avec des bagages, le réglage des sièges ou la fermeture des portières.

- Contrôlez avant chaque utilisation que les sangles ne sont pas endommagées ou tordues.
- L'espace entre votre bébé et le système de harnais doit avoir au maximum l'épaisseur d'un doigt (1 cm).
- En cas de doute, consultez sans tarder le fabricant du siège-auto ou votre distributeur.

## Préparation de l'installation

### Éléments importants

1. Appuie-tête réglable
2. Bretelles du harnais
3. Boucle du harnais
4. Coussin de calage
5. Barre anti-rebond
6. Adaptateur central
7. Levier d'inclinaison
8. Crochet guide-ceinture
9. Cliquet pour renfort frontal
10. Capuchon du raccordement ISOfix (x2)
11. Embout pour les raccordements ISOfix (x2)
12. Cale
13. Support de sol
14. Adaptateur de hauteur du support de sol (x2)
15. Indicateur de hauteur du support de sol
16. Fixation de ceinture (x2)
17. Poignée de déverrouillage de l'appuie-tête
18. Indicateur de position du support de sol
19. Fixation de voiture ISOfix (x2)
20. Clips d'insertion ISOfix (x2)
21. Raccordements ISOfix (x2)
22. Indicateurs ISOfix (2x)
23. Bouton de déverrouillage ISOfix (x2)

## Dos à la route : installation ISOfix



- ! Il est INTERDIT d'installer le siège sur un siège avant AVEC UN AIRBAG ACTIVÉ.

1. Le siège peut uniquement être installé dos à la route dans une voiture équipée de points de fixation ISOfix.
2. Enlever la cale. (24)
3. En cas d'installation sur le siège arrière du véhicule, avancer le siège avant au maximum.
4. En cas d'installation sur le siège avant du véhicule, régler le dossier en position verticale.
5. Sur le siège avant du véhicule, il convient de positionner le siège contre le tableau de bord.
6. Si il n'est pas possible d'installer le siège contre le tableau de bord il convient alors de le mettre le plus loin possible.
7. Trouver les points de fixation ISOfix dans la voiture. (25)
8. Si votre véhicule n'est pas équipé de clips d'insertion ISOfix, il suffit de les insérer afin de faciliter l'installation. (26)
9. Les clips d'insertion ISOfix se trouvent sous la base du siège ou sont fournis séparément avec le siège.
10. Installer la barre anti-rebond en enfonçant les deux tiges dans le tube oval sous la face avant du siège. Ajuster l'attache frontale avec le cliquet. Le cliquet s'utilise pour régler l'attache frontale dans les deux sens. Glisser les boutons sur le cliquet vers le haut ou vers le bas pour modifier le sens. (27)
11. Tirer à fond les 2 barres ISOfix afin qu'elles sortent entièrement en appuyant sur les boutons gris situés sur le dessus de la base.(28)
12. Retirer les capuchons des raccords ISOfix en poussant les boutons de déverrouillage ISOfix vers le bas. (29)
13. Enfoncer les pinces ISOfix dans les connections ISOfix du véhicule. (30)
14. Rabattre le support de sol avant d'installer le siège dans votre véhicule. (31)
15. Placer le siège de biais dans la voiture, la barre anti-rebond dirigée vers vous.

16. Tourner le siège dans la bonne position (avec la barre anti-rebond contre le dossier arrière).
17. Connecter les raccords ISOfix à la fixation ISOfix du véhicule. (32)
18. Retirer les capuchons des raccords ISOfix .
19. S'assurer que les deux indicateurs sont verts. (33)
20. Pousser le siège vers le dossier du siège du véhicule jusqu'à ce que la barre anti-rebond touche le dossier; les barres ISOfix glissent alors à l'intérieur et s'accrochent à la position suivante en faisant un click. (34)
21. Sortir le renfort frontal à l'aide du cliquet. Serrer jusqu'à ce que le renfort soit bien enfoncé dans le dossier du siège du véhicule. (35)
22. Ajuster le support de sol afin qu'il soit en contact avec le sol du véhicule. (36)
23. L'indicateur de hauteur du support de sol passe au vert lorsque le support de sol est en contact avec le sol. (37)
24. Lorsque le siège enfant est installé sur le siège arrière, il convient, si possible, de reculer le siège avant du véhicule afin qu'il soit en contact avec le siège enfant. S'il est impossible de les mettre en contact, avancer le dossier du siège avant du véhicule afin que la distance entre le siège enfant et le dossier du siège avant soit d'au moins 25 cm.
25. Si vous souhaitez agrandir l'espace disponible pour votre enfant, garder les barres ISOfix complètement sorties sans pousser le siège vers le dossier et tensionner la barre anti-rebond vers l'extérieur avec la manette.
26. S'assurer que le support de sol est entièrement descendu, en contact avec le sol du véhicule et verrouillé.
27. S'assurer que les deux indicateurs sont verts.

## Retirer le siège

1. En cas d'installation sur le siège arrière du véhicule, avancer le siège avant du véhicule au maximum.
2. Enfoncer la barre anti-rebond avec le cliquet. (38)
3. Détacher les raccords ISOfix en appuyant sur le mécanisme de déverrouillage sur les raccords ISOfix. (39)
4. Pousser l'embout de chaque côté et enfoncer les raccords ISOfix dans la base. (40)
5. Tirer le siège vers l'avant. Tourner le siège afin de le retirer facilement.
6. Retirer les clips d'insertion du véhicule. Les placer sous la base du siège enfant.
7. Pour enlever la barre anti-rebond avant du tube métallique, déplacer le renfort avant vers l'extérieur avec le cliquet, jusqu'à ce que le bouton de verrouillage de l'attache avant apparaisse. Enfoncez le bouton de verrouillage avec la pointe d'un petit tournevis, tout en tirant la barre anti-rebond. (41)

## Installation face à la route avec la ceinture de sécurité

1. En cas d'installation sur le siège arrière du véhicule, avancer le siège avant au maximum.
2. En cas d'installation sur le siège avant du véhicule, régler le dossier en position verticale.
3. Installer la cale sous le siège; positionner les crochets dans les trous. (42) Tourner légèrement jusqu'à entendre un click. (43, 44)
4. Installer le siège face à la route sans le ...et en repliant la jambe de force.
5. Placer le siège enfant sur le siège du véhicule. Déverrouiller les fixations de ceinture. (45)
6. Déverrouiller la poignée de déverrouillage à l'arrière de l'appuie-tête et pousser l'appuie-tête vers le bas en le maintenant droit. (46)
7. Tirer la ceinture sous-abdominale autour de la base du siège et insérer la ceinture de sécurité dans la boucle. (47)
8. Positionner la ceinture sous-abdominale par-dessus le crochet guide-ceinture. (48)
9. Passer la bretelle à travers les fixations de ceinture. S'assurer que la ceinture n'est pas tordue. (49)
10. Enfoncer le siège fermement dans le siège de la voiture.
11. Une installation serrée est la chose la plus importante pour les sièges face à la route. Serrer la ceinture comme suit (49): Tirer la bretelle de la ceinture vers le haut (A). Tendre fermement la bretelle de la ceinture au niveau de la zone (B) du siège. Fermer la fixation (C) du côté intérieur. Tirer sur la partie supérieure de la ceinture du côté de la porte et fermer la fixation (D). (50)
12. Ajuster le crochet guide-ceinture vers l'extérieur à l'aide du cliquet. Serrer jusqu'à ce que le siège soit bien enfoncé dans le dossier du siège du véhicule. Pousser l'appuie-tête dans la bonne position (veuillez vous reporter au chapitre « Positionnement de l'enfant » en page 18). Le siège est à présent prêt à être utilisé. (51)

## Retirer le siège

1. Détendre la ceinture de sécurité en déplaçant la boucle de la ceinture vers l'intérieur.
2. En cas d'installation sur le siège arrière du véhicule, avancer le siège avant du véhicule au maximum.
3. Déverrouiller les fixations de ceinture et déverrouiller la ceinture de sécurité.
4. Retirer la ceinture de sécurité et sortir le siège du véhicule.

## Positionnement de l'enfant

1. Position des bretelles du harnais : Vérifier que les passages pour les bretelles du harnais sont au niveau des épaules de l'enfant.
  - trop haut (52)
  - correct (53)
2. La hauteur des bretelles du harnais et l'appuie-tête peuvent être ajustés en déverrouillant la poignée de déverrouillage à l'arrière de l'appuie-tête et en remontant ou abaissant l'appuie-tête tout en le maintenant droit. (54)
3. Tirer les bretelles du harnais vers le haut en poussant sur le bouton de l'adaptateur central. (55)
4. Ouvrir la boucle du harnais.
5. Placer les bretelles du harnais par-dessus les marquages orange des deux côtés du siège afin de maintenir le harnais ouvert pendant le positionnement de l'enfant. (56)
6. Lorsque l'enfant est en place, passer les bretelles du harnais par-dessus les épaules de l'enfant et verrouiller la boucle! (57)
7. Tirer la sangle du harnais à travers l'adaptateur central en direction de la flèche verte, vers l'avant et vers le haut.  
Tirer jusqu'à ce que le harnais soit confortablement mais fermement ajusté. (58)

**!** Les sangles du harnais doivent toujours être attachées et serrées lorsque l'enfant est dans le siège.

## Position de couchage

- Le siège est doté de 3 positions.
- En tirant le levier d'inclinaison vers le haut, le siège peut être mis dans une autre position. (59)

## Retirer et remettre la housse

### Retirer la housse

- Il convient d'être attentif en retirant la housse car la remise de la housse se fait en sens inverse.
- Commencer par retirer la housse du siège. (60)
- La housse de l'appuie-tête peut être enlevée séparément en décrochant les crochets à l'arrière et en enlevant le tissu en tirant vers l'avant.

### Remettre la housse

- Mettre l'appuie-tête dans la position la plus élevée. Installer la housse de l'appuie-tête et accrocher les crochets à l'arrière. Passer les sangles du harnais à travers les trous. Fixer la partie inférieure de la housse de l'appuie-tête à la partie en plastique sous l'appuie-tête.
- Installer la partie supérieure, puis les parties au niveau des épaules. Installer l'assise et passer la housse du siège sous les parties arrière des côtés.

## Instructions d'entretien

- La housse du siège doit être lavée conformément aux instructions à l'intérieur de la housse.
- NE PAS utiliser de produits de nettoyage agressifs ; ils pourraient endommager le matériau de construction du siège.



## ! Avertissement : les possibles usages impropres

### Dos à la route

- Il est INTERDIT d'installer le siège sur un siège passager avant POSSEDANT UN AIRBAG ACTIVÉ.
- NE PAS utiliser le siège sans support de sol lorsqu'il est installé dos à la route.
- NE PAS utiliser le siège sans fermement fixer la barre anti-rebond.
- Assurez-vous que les indicateurs sont au vert avant de rouler.



### Face à la route

- NE PAS installer le siège face à la route sans utiliser la cale
- Peut uniquement être installé avec une ceinture de sécurité à trois points conforme au règlement CEE/ONU n° 16 ou à d'autres normes équivalentes. (61) (bretelle de la ceinture (62), ceinture sous-abdominale (63))

## ! Conseils importants

- NE PAS essayer de démonter, modifier ou ajouter un élément au siège. La garantie sera supprimée en cas d'utilisation de pièces ou d'accessoires non-originaux.
- NE PAS utiliser quoi que ce soit, comme un coussin, pour relever le siège enfant sur le siège passager du véhicule. En cas d'accident, le siège ne serait pas en mesure de protéger votre enfant correctement.
- Ne jamais laisser l'enfant sans surveillance dans le siège.
- S'assurer que tous les passagers savent comment détacher votre enfant en cas d'urgence.
- Un siège enfant inoccupé doit toujours être attaché dans le véhicule.
- S'assurer que les bagages ou autres objets sont dûment attachés. Des bagages non-attachés peuvent provoquer des

- blessures graves aux enfants et aux adultes en cas d'accident.
- Ne jamais utiliser le siège sans la housse. La housse a une fonction de sécurité et peut uniquement être remplacée par une housse BeSafe originale.
- Sous la housse, nous utilisons de la mousse EPS. Ne pas pousser ou tirer trop fort sur la mousse car vous pourriez l'endommager.
- Ne pas utiliser de produits de nettoyage agressifs ; ils pourraient endommager le matériau de construction du siège.
- BeSafe conseille de ne pas acheter ou vendre des sièges enfant d'occasion.
- CONSERVER ce manuel utilisateur pour une utilisation ultérieure avec le siège.
- NE PAS utiliser à domicile. Il n'a pas été conçu pour un usage à domicile et peut uniquement être utilisé dans une voiture.
- Pour l'installation avec le système ISOfix : vérifier le manuel de la voiture du fabricant.

### Conseil pratique

Lorsque le siège enfant est installé dans la voiture, vérifiez tous les endroits où le siège pourrait toucher l'intérieur de la voiture. Nous conseillons d'utiliser une housse de protection (BeSafe) à ces endroits afin d'éviter des entailles, des marques ou une décoloration de l'intérieur du véhicule et notamment dans les véhicules dont l'intérieur est en cuir ou en bois.

## Garantie

- Tous les produits BeSafe ont été conçus, fabriqués et testés avec soin. Tous nos sièges enfant BeSafe de notre fabrication continue font l'objet de tests périodiques dans notre laboratoire de test. En outre, ils sont testés par des instituts de test indépendants.
- Si ce produit s'avérait défectueux dans les 24 mois après son achat en raison d'un défaut matériel ou de fabrication, à l'exception des housses et des sangles de harnais, veuillez le retourner au lieu d'achat.
- La garantie est uniquement valide si vous utilisez votre siège de façon appropriée et avec soin. Veuillez contacter votre distributeur. Il décidera si le siège sera retourné au fabricant pour être réparé. Aucun remplacement ou retour ne peut être exigé. La garantie n'est pas prolongée suite à une réparation.
- La garantie est supprimée : lorsqu'il n'y a pas de reçu, lorsque les défauts sont provoqués par une utilisation erronée ou impropre, lorsque les défauts sont provoqués par une mauvaise utilisation, une utilisation à mauvais escient ou de la négligence.

## Informations pour le point de vente

### Remarque concernant l'installation DOS À LA ROUTE

- Ceci est un Système de retenue pour enfants ISOfix semi-universel. Il est conforme au règlement N° 44.04, une série d'amendements pour l'utilisation générale dans les véhicules équipés de systèmes de fixation ISOfix.
- Il convient aux voitures avec des positions approuvées en tant que positions ISOfix (tel que détaillé dans le manuel du véhicule), en fonction de la catégorie du siège enfant et de l'installation.
- Le groupe d'ensemble et la classe de taille ISOfix pour lesquels ce dispositif est conçu est le suivant : C.
- Le siège convient pour être fixé dans les positions de siège des véhicules énumérés dans la « liste des voitures » séparée. Des positions de siège dans d'autres véhicules peuvent également convenir pour accueillir ce système de retenue pour enfants. En cas de doute, veuillez consulter le fabricant du système de retenue pour enfants ou le distributeur. Pour consulter la liste actuelle des voitures, veuillez consulter : [www.besafe.com](http://www.besafe.com).

### Remarque concernant l'installation FACE À LA ROUTE

- En cas d'installation avec une ceinture de sécurité à 3 points : convient uniquement si les véhicules approuvés sont équipés d'une ceinture de sécurité à 3 points conforme au règlement CEE/ONU n° 16 ou à d'autres normes équivalentes.
- Nous vous conseillons d'utiliser le siège installé dos à la route aussi longtemps que possible.

### Le siège enfant suivant

- Quand le siège n'est plus adapté à l'enfant, BeSafe recommande de changer la catégorie du siège pour un autre groupe adapté au plus de 18kg jusqu'à une taille de 135cm.



HTS BeSafe as  
N-3535 Krøderen, Norway - [www.besafe.com](http://www.besafe.com)

**BeSafe**<sup>®</sup>

SCANDINAVIAN  
SAFETY