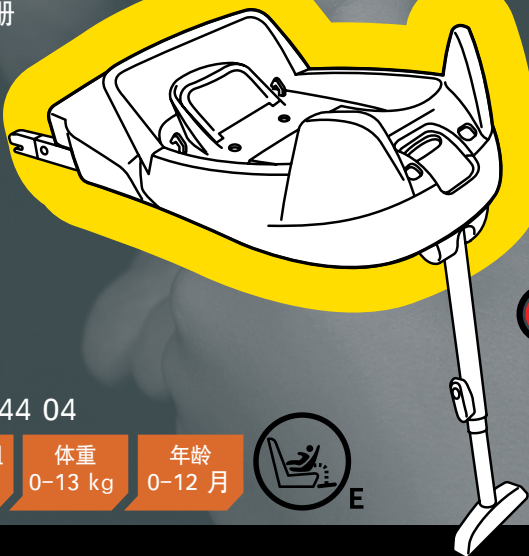


izi Go Isofix™

后向式

用户手册



ECE R44 04

年龄分组
0+

体重
0-13 kg

年龄
0-12 月



BeSafe®

谢谢选用BeSafe公司的 iZi Go ISOfix基座

BeSafe公司经过精心设计所开发的此款座椅,旨在为您孩子人生的最初阶段提供安全保障。

! 请务必在安装您的座椅之前阅读此用户手册。错误的安装可能给您的孩子造成危险。

目录

| | |
|-------------------|----|
| 重要信息 | 3 |
| 准备安装 | 4 |
| iZi Go ISOfix使用说明 | 5 |
| ISOfix 的安装 | 6 |
| 取下ISOfix | 10 |
| 警告: 可能被滥用 | 12 |
| 重要建议 | 14 |
| 销售点信息 | 15 |
| 担保 | 16 |

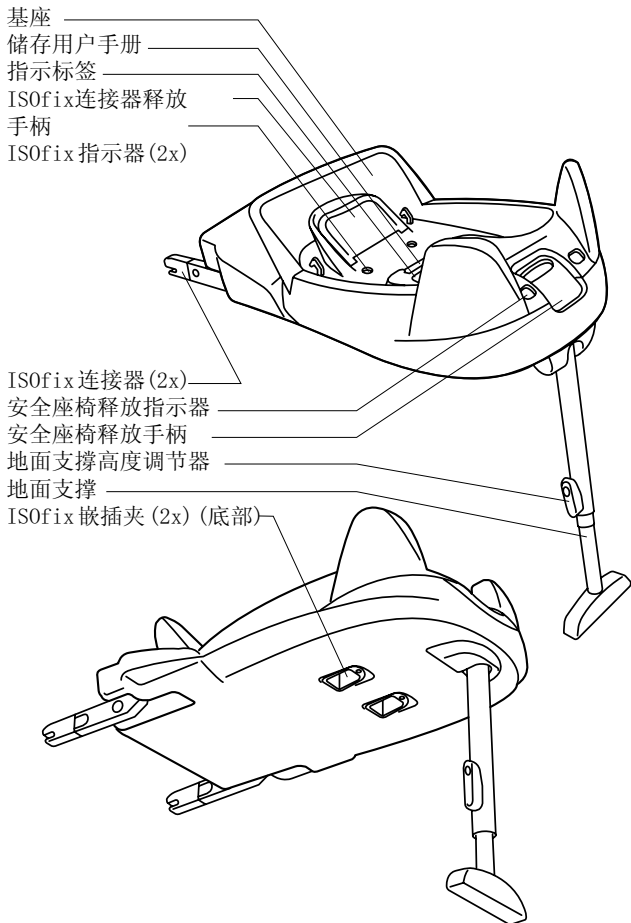
重要信息



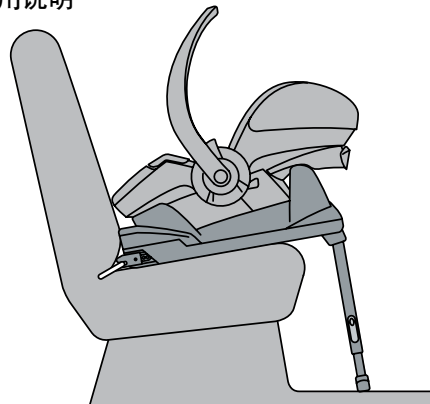
- 严禁将儿童座椅安装于配置有安全气囊的汽车前排座椅上。
- iZi Go ISOfix 基座只能通过ISOfix接头以背向方式安装于配备有ISOfix接口的汽车内。
- iZi Go ISOfix基座被批准使用于0+组别, 要求背向式安装且儿童的体重范围为0-13公斤。
- 必须一直使用地面支撑。确保地面支撑完全推下。
- 当您孩子坐在儿童安全座椅里, 应该总是扣上内置安全带, 以确保您孩子的安全。当手提该安全座椅或者当该安全座椅与手推车配合使用时, 都应该如此。
- 安装ISOfix基座后: 在您启动车辆前务必确保指示器呈绿色。
- 一旦孩子体重超过13公斤或者其肩高超过肩部安全带的最高点, 则必须改用组别1安全座椅。
- 车祸事故后, 必须更换安全座椅。虽然它看上去并无任何损坏, 但是车祸事故一旦再次发生, 该座椅可能无法完全发挥该有的保护儿童的作用。

准备安装

关键部分



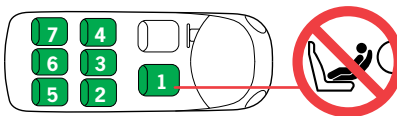
iZi Go ISOfix使用说明



- 关于ISOfix的详情，请查阅车辆制造商的用户说明书。
- 在没有ISOfix基座的情况下，可以借助汽车安全带来实施iZi Go安全座椅的安装。

车内定位要求

- iZi Go ISOfix 适用于安装在汽车列卡中所列的汽车座位上。



背向式安装

- 只允许背向式安装

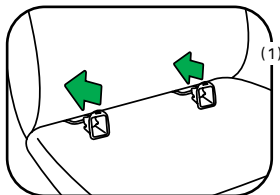
ISOfix 的安装

!

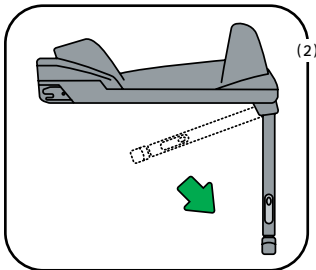
- 严禁将儿童座椅安装于配置有安全气囊的汽车前排座椅上。
- 安装ISOfix基座后：在您启动车辆前务必确保指示器呈绿色。
- 必须一直使用地面支撑。确保地面支撑完全推下。



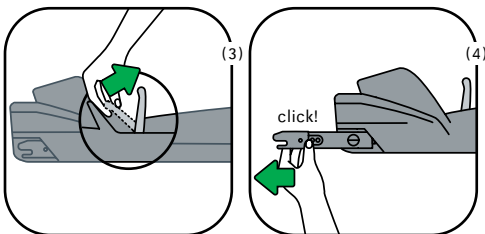
- 1- ISOfix嵌插夹使安装更加容易。将嵌插夹插入位于车辆座椅上的ISOfix基座接口上(位于座椅与靠背之间)。在不使用时应将嵌插夹取出(1)。



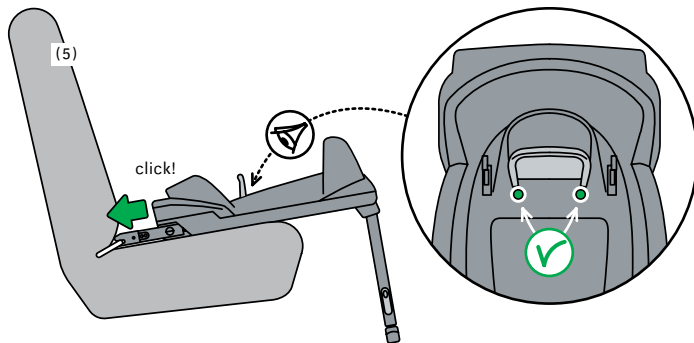
- 2- 将地面支撑从基座底部松开。在车外完成此操作(2)。



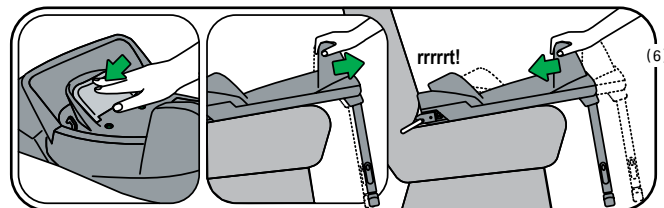
- 3- 将ISOfix连接器释放手柄拉至垂直位置(3)，从基座滑出ISOfix连接器直到停止滑出(4)。



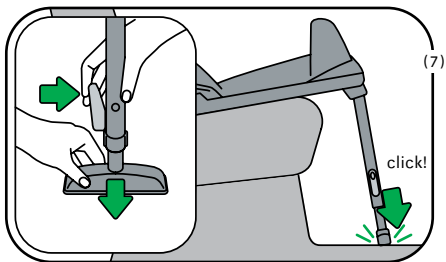
- 4- 将基座放在汽车座椅上。将基座的ISOfix连接器插入汽车座椅的ISOfix接口。确保所有ISOfix指示器都显示为绿色(5)。



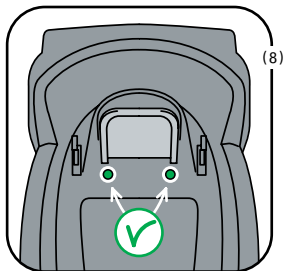
- 5- 将ISOfix连接器释放手柄推至贴近基座，再将基座尽可能地往汽车座椅靠背推(6)。



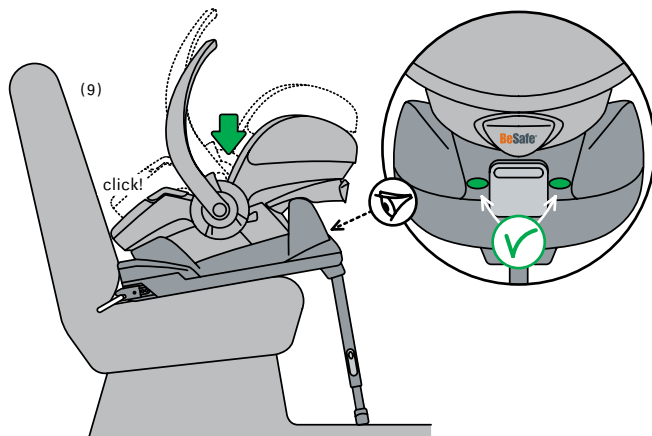
- 6- 按下地面支撑的高度调节器 并且向下推地面支撑 直至其接触到车辆的地面 (7)。



- 7- 在将iZiGo安全座椅放上基座之前，必须要确保所有指示器都是绿色 (8)。



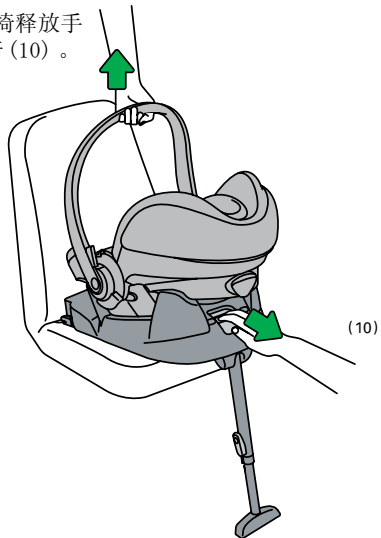
- 8- 将iZiGo安全座椅放上基座。检查安全座椅是否固定在基座上 并确保安全座椅释放手柄上的指示器显示绿色 (9)。如果指示器没有显示绿色，请检查安全座椅是否正确固定。



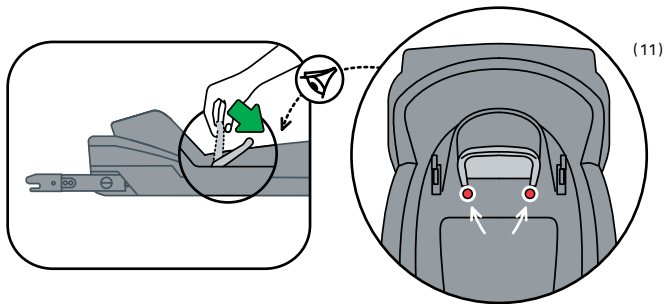
- 当驾驶汽车时，请将安全座椅的手柄调至垂直的手提位置。

移除 iZiGo ISOfix座椅。

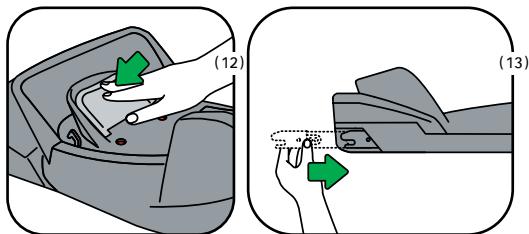
- 1- 按下基座前面的安全座椅释放手柄，取下iZiGo安全座椅 (10)。



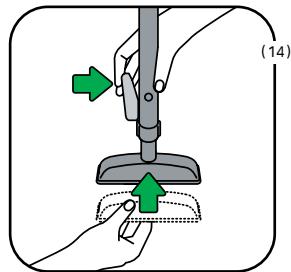
- 2- 释放ISOfix固定器，将ISOfix释放手柄完全往后拉。当连接器松开后，指示器应该显示红色 (11)。



- 3- 将ISOfix释放手柄推下 (12)，并将ISOfix固定器完全推进基座里 (13)。

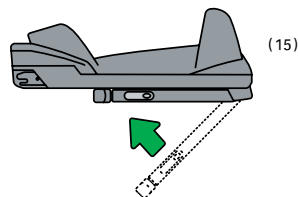


- 4- 按下地面支撑的高度调节器 然后把地面支撑完全推上去 (14)。



- 5- 把 iZiGo ISOfix 底座拿到车外。

- 6- 把地面支撑器收回到底座下面 (15)。



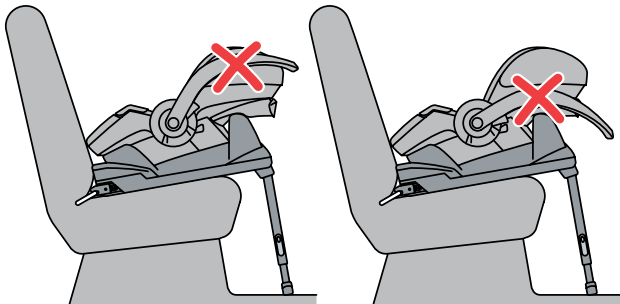
- 7- 从汽车座椅上移除ISOfix嵌插夾 并存放在基座的底部。

警告：可能被滥用

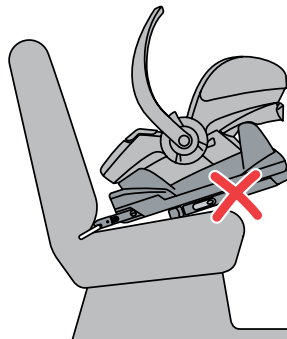
！ · 严禁将儿童座椅安装于配置有安全气囊的汽车前排座椅上。AIRBAG.



！ · 当驾驶汽车时，不能将iZiGo座椅的手柄调至向下的位置。

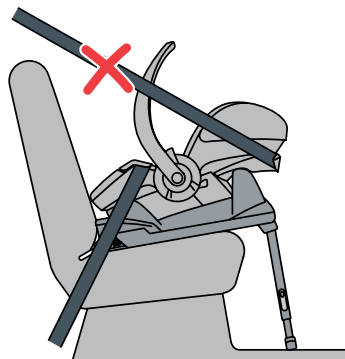
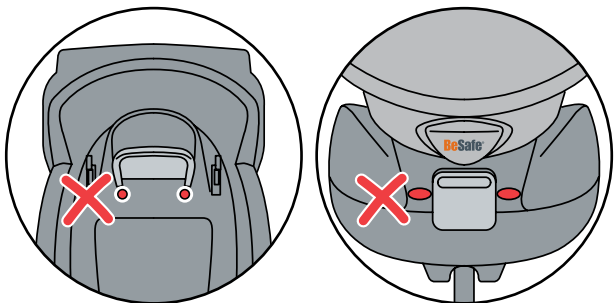


！ · 严禁在使用安全座椅时将地面支撑器叠起。



！ · 严禁将汽车安全带与iZiGo ISOfix基座组合使用。

！ · 当任何指示器显示红色时，不能驾驶汽车。



重要建议

- ! · 不要试图拆除、修改或添加任何部件到安全座椅上。如果使用非原厂的零件或配件，保修将自动失效。
- 不要使用任何物件，例如靠垫，把安全座椅的位置从车辆的乘客座椅上垫高。否则在汽车事故中，安全座椅将无法正常保护您孩子的安全。
- 严禁在无任何成人看管的情况下将孩子单独放在安全座椅上。
- 确认汽车里的所有乘客都知道如何把您的孩子从安全座椅里取出来，以防万一出现紧急情况。
- 空置的安全座椅应该一直被加紧固定于车内。
- 确定所有的行李及其他物品都安全地摆放好。没有安全摆放好的行李会在车辆事故中对成人及儿童造成的严重地伤害。
- 请勿使用没有外罩的安全座椅。外罩具备安全特性的，只能更换原厂的BeSafe外罩。
- 外罩下面使用的是EPS泡沫。不要过度用力推拉这些泡沫，这样可能对其造成损坏。
- 严禁使用任何腐蚀性清洁产品，因为这些产品可能会损害安全座椅的组成材料。
- BeSafe建议不应购买二手或以二手物品出售儿童安全座椅。
- 把该用户手册与安全座椅保存在一起备以后使用。
- 本产品的使用期不超过五年时间。由于老化，材料的质量可能会发生改变。
- 当您的孩子在座椅里时，请不要把座椅放在家里的桌子或工作台上。
- 在安装ISOfix时：请先查阅汽车制造商提供的车辆使用说明书。

实用建议

儿童座椅被安装在车内时，应检查所有与座椅接触的汽车内部装饰。我们建议在这些地方使用(BeSafe)保护罩以避免把汽车内部割坏、留下印迹或造成变色。

销售点信息

ISOfix安装信息

- 这是一款半通用型ISOfix儿童约束系统，经由44.04法规一系列修正案批准，通常用于配置有ISOfix固定系统的车辆。
- 根据儿童安全座椅及安装配置的类别不同，该基座可用于带有受批准ISOfix接口的不同汽车座位。详情请参阅汽车手册。
- 本设备所在大类及所属的ISOfix型号为:E。
- 本安全座椅可安装在单独的《汽车列卡》所列的汽车座位上。其他车辆的位置也可能适于安装该儿童安全约束产品。警告：如果有疑问，请咨询儿童座椅制造商或零售商。最新的《汽车列卡》请浏览www.besafe.eu

下一个汽车座椅

- BeSafe提供多种汽车座椅适用于体重在9公斤以上的孩子。最新的汽车座椅信息请参见www.besafe.eu

担保

- 所有BeSafe产品都是经过精心设计、认真生产和严格测试。我们所有的BeSafe儿童座椅在连续生产时都定期在实验室进行测试。此外，他们也经由独立的检验机构实施测试。
- 在购买该产品24个月之内，因制造或材料问题而出现任何问题（除外罩及全背式安全带外），请直接退回到原购买点。
- 只有在您正确使用并妥善照顾您的座椅时，该担保才有效。请联系您的经销商，他将决定您的产品是否需要退回原厂接受维修。无法实施更换或退回。保修无法通过维修延期。
- 出现下列情况，则保修自动失效：没有收据、因使用不当所造成的损坏、因滥用、误用或过失所造成的损坏。



HTS BeSafe as
N-3535 Krøderen, Norway - www.besafe.eu

BeSafe®