



BeSafe®


iZi Modular™ i-Size


**MONTERINGS-
ANVISNING**





 → iZi Modular: bakåt- & framåtvänd

 → iZi Modular RF: bakåtvänd

 ↓ Bakåtvänd godkänd höjd 61 - 105 cm

 ↑ Framåtvänd godkänd höjd 88 - 105 cm

 maximal vikt 18 kg

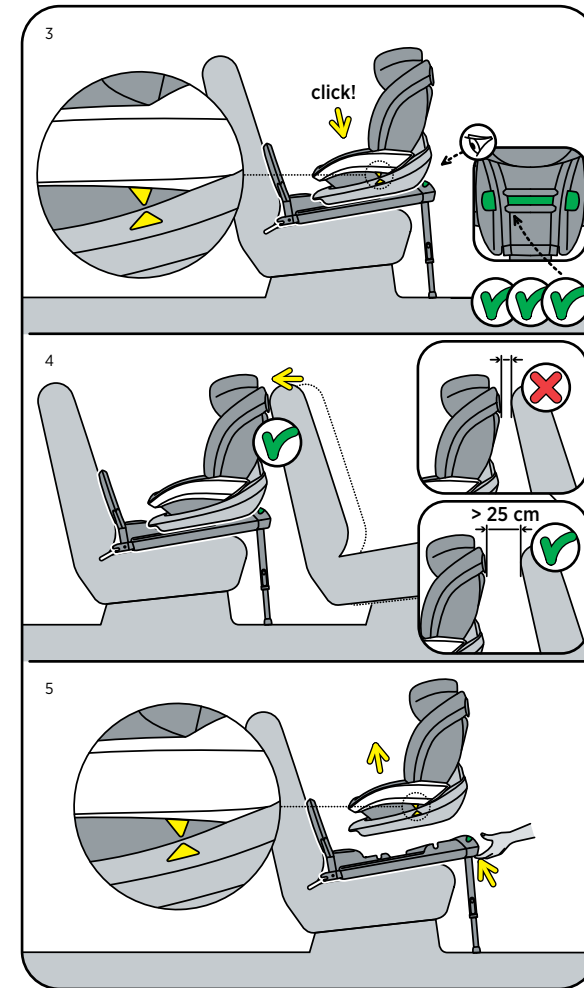
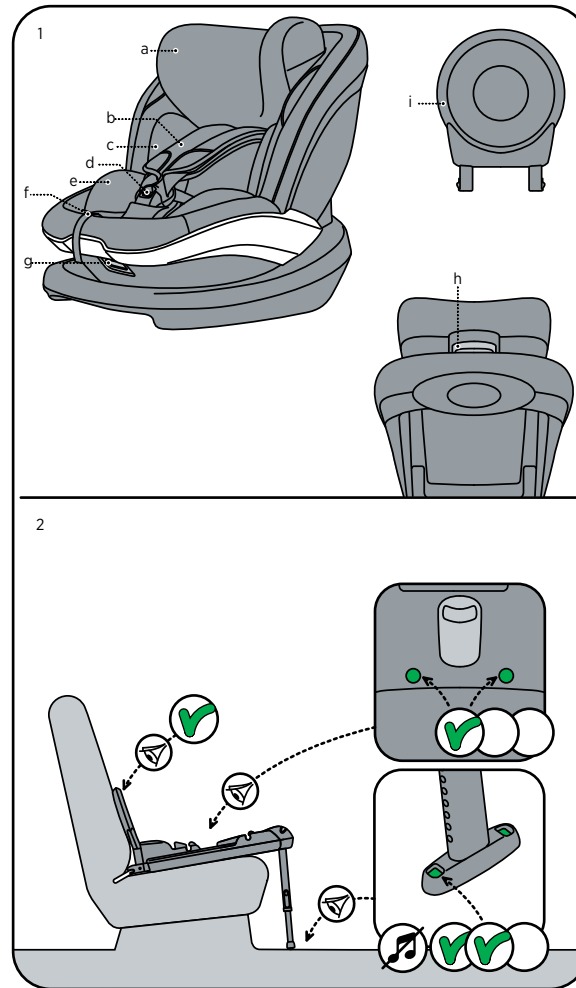
 Ålder 6 mån - 4 år

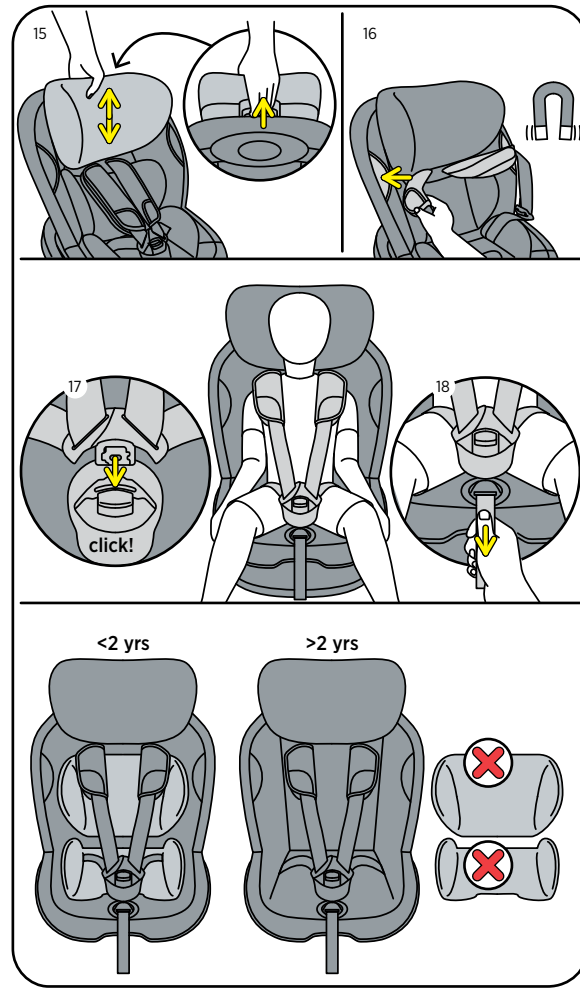
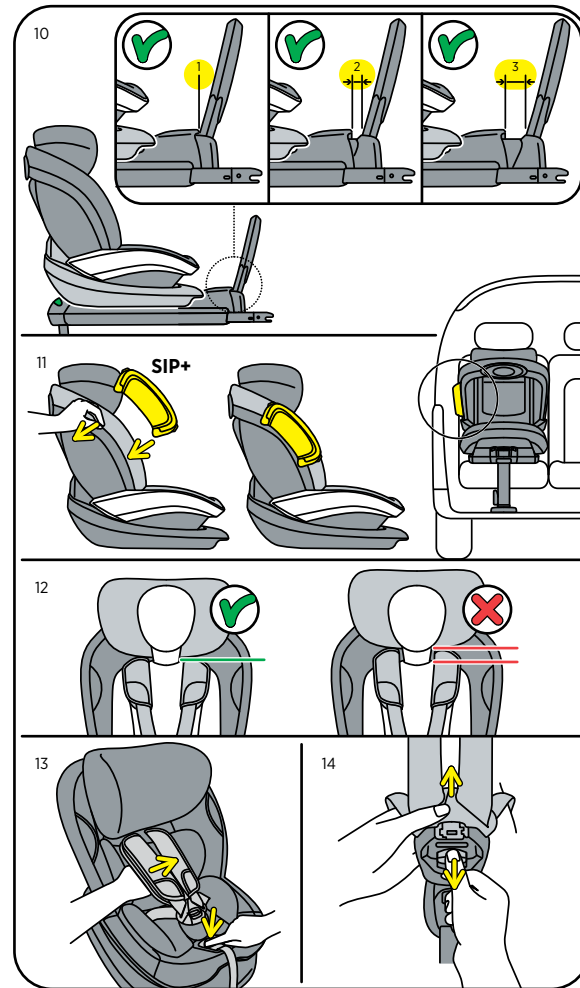
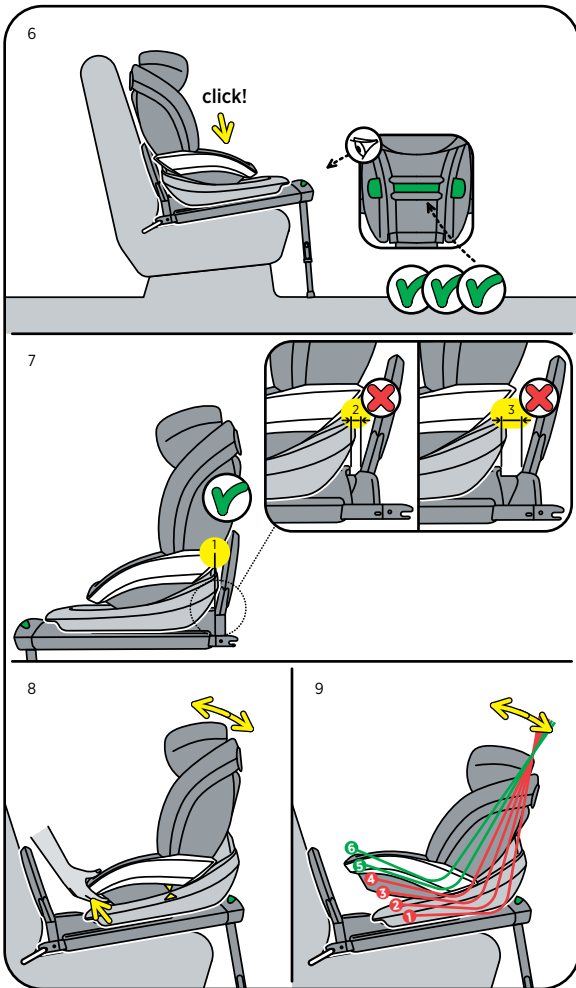


UN regulation no. R129

i-Size

SCANDINAVIAN
SAFETY





Tack för att du valde BeSafe iZi Modular (RF).

! Det är viktigt att du läser anvisningen INNAN du monterar stolen. Felaktig montering kan utgöra en fara för ditt barn.

! Viktig information



- Det är INTE tillåtet att montera stolen i framsätet framför AKTIV AIRBAG.
- iZi Modular kan endast installeras på iZi Modular i-Size bas.
- iZi Modular är godkänd för barn från 61 cm till och med 105 cm, med en maxvikt upp till 18 kg och framåtvänt för barn från 88 cm till och med 105 cm, med en maxvikt upp till 18 kg.
- iZi Modular RF är godkänd för barn från 61 cm till och med 105 cm, med en maxvikt upp till 18 kg.
- VIKTIGT: Använd aldrig bilstolen framåtvänd förrän barnets ålder överskridit 15 månader.
- BeSafe rekommenderar att använda iZi Modular bakåtvänt så länge som möjligt
- Internbältet måste alltid vara låst när barnet använder stolen.
- Internbältet måste spännas utan att det slackar eller vrids.
- Axelmuddarna innehåller magneter. Magneter kan påverka elektronisk utrustning så som pacemakers.
- Skydda alla delar av barnets kropp som kan utsättas för direkt solljus.
- Vi rekommenderar att stolen används av barn som kan sitta själva utan stöd, generellt ska inte barn yngre än 6 månader färdas i stolen.
- Avlägsna den extra sittkudden när barnet nått en ålder av 2 år.
- Avlägsna det extra, vadderade, sidoskyddet från stolen när barnet nått en ålder av 2 år eller när barnet inte längre får plats mellan dem.
- När barnets vikt är högre än 18 kg eller barnets axlar når över skulderbältenas högsta position är det dags att byta till en stol godkänd för barn med en vikt över 18 kg.
- Efter en olycka måste stolen bytas ut. Även om den ser oskadd ut, kan den kanske inte skydda ditt barn lika bra som den är avsedd för vid en eventuell ny olycka.
- Säkra att bilstolen inte kläms eller fastnar i bagage, säten eller dörrar.

- Det ska inte få plats mer än ett finger mellan internbältet och babyn (1 cm).
- Försök inte montera isär, bygga om eller addera delar till stolen. Garantin gäller inte om icke-originaldelar och tillbehör används.
- Lämna aldrig ditt barn oövervakat i stolen.
- Säkra att alla passagerare vet hur man lösgör barnet från stolen vid en eventuell olycka.
- Säkerställ att bagage och andra lösa föremål är säkrade. Osäkrat bagage kan orsaka svåra skador på barn och vuxna i händelse av olycka.
- Använd aldrig stolen utan klädsel. Klädseln är en säkerhetsdetalj och får endast ersättas av en annan originalklädsel från BeSafe.
- Använd inte skarpa rengöringsmedel, de kan skada materialet som stolen är tillverkad av.
- BeSafe rekommenderar att bilstolar inte köps eller säljs begagnat.
- Spara denna manual för framtida bruk.
- Använd inte stolen längre än 7 år. Kvaliteten på materialet förändras när det åldras.
- Använd inte i hemmet. Stolen har inte konstruerats för användning utanför bilen.
- När bilbarnstolen är monterad i bilen kontrollera samtliga ytor där bilbarnstolen berör bilens insida. Vi rekommenderar att man använder ett (BeSafe) sparkskydd för att undvika, märken, repor eller missfärgningar, detta är extra viktigt i bilar med läderklädsel och/eller trädetaljer.
- Vid tveksamhet, kontakta tillverkare eller återförsäljare.

Föberedelse inför montering

- Justerbart nackstöd (1a)
- Internselen skulderbälten (1b)
- Sidoskydd (1c)
- Bälteslås (1d)
- Sittkudde (1e)
- Centraljustering (1f)
- Handtag för justering av viloläge (1g)
- Handtag för justering av huvudstöd (1h)
- Frontbygel (1i)

Installation av bilstol på i-Size bas

1. Kontrollera att både ISOfix- och stödbensindikatorerna visar grönt.
2. Säkerställ att frontygeln är installerad på basen. (2)
Användningsområdena för frontbygeln förklaras i basens manual. (2)
3. Säkerställ att bilstolen är i sitt frigöringsläge när du vill installera eller demontera stolen från basen. De två gula pilarna på stolsskalet skall peka mot varandra. (3) Använd handtaget för justering av viloläge ifall de inte träffar varandra, se steg 6.
4. Positionera stolen rätt över basen och tryck tills ni hör ett klick, detta indikerar att de sitter ihop. För att säkerställ att allt gått rätt till ska indikatorerna längst fram på basen visa grönt. (3)
5. När bilstolen är bakåtvänd i baksätet, om möjligt, skjut passagerarsätet framför bilstolen bakåt tills den är i kontakt med bilstolen. (4) Ifall detta inte är möjligt, skjut istället passagerarsätet så långt fram som möjligt.
6. Bilstolen tas av från basen genom att dra i frigöringspaken längst fram på basen (5,6). Säkerställ att de två gula pilarna pekar mot varandra, det är endast i den vinkeln stolen går att få loss från basen.
7. Bilstolen skall endast användas framåtvänt när barnet är minst 88cm lång och 15 månader gammal. BeSafe rekommenderar att använda bilstolen bakåtvänt så länge som möjligt.
8. När bilstolen är placerad framåtvänt måste frontbygeln vara placerad i innersta läget. (7)
9. Bilstolen kan inte vändas på iZi Modular RF. Bilstolen är endast för bakåtvänt bruk.

10. Bilstolen kan justeras i olika sittvinklar genom att dra i handtaget för justering av ligggläge som man finner längst fram, under stolens sittdel. (8)
11. Vid bakåtvänd användning skall endast de två sittvinklar med mest lutning användas. (9)
12. För att anpassa benutrymmet vid bakåtvänt åkande dra ut frontbygelboxen längre ut ur basen. Frontbygelboxen kan placeras i tre olika positioner. För att justera position, ta loss stolen från basen och frigör basen från bilens ISOfix-fästen. (10)
13. Stolen levereras med avtagbara SIP + (side impact protection +). SIP + skall användas på den sidan av bilstolen som är mot bildörren. SIP + fästs i stolen mellan skalet och klädseln. Bilstolen har en väldigt hög grad av inbyggt sidokrockskydd från början, detta extra sidokrockskydd förbättrar dock säkerheten ytterligare. (inte på alla modeller) (11)

Demontering av bilstol från basen.

1. Bilstolen tas av från basen genom att dra i frigöringspaken längst fram på basen. Säkerställ att de två gula pilarna pekar mot varandra, det är endast i den vinkeln stolen går att få loss från basen.

Positionering av barnet

1. Reglering av skulderbältena: Kontrollera att öppningarna för skulderbältena är i nivå med barnets axlar. (12)
2. Dra skulderbältena uppåt samtidigt som du trycker in centraljusteringen. (13)
3. Öppna bälteslåset på internselen. (14)
4. Höjden på internbältet och huvudskyddet justeras genom att dra handtaget, bakom huvudskyddet, uppåt eller nedåt. (15)
5. Placera axelmuddarna över markeringarna på stolens sidor för att låta magneterna hålla dessa borta medan ni tar i- eller ur barnet. (16)
6. Trä skulderbältena över barnets axlar och klicka i den i bälteslåset. (17)
7. Dra internbältet genom centraljusteringen i samma riktning som den gröna pilen. Fortsätt att dra tills selen sitter spänd men ändå bekvämt. (18)

Ta av och på klädseln

- Var uppmärksam när du tar av klädseln eftersom du tar på den på motsatt vis.
- Huvudskyddets klädsel kan plockas bort utan att ta bort resterande klädsel från stolen. Detta gör man genom att frigöra remmen på baksidan av huvudskyddet och sedan dra den mot sig.

! Varning: felaktig användning



- Det är INTE tillåtet att montera stolen i framsätet framför AKTIV AIRBAG.
- Säkerhetsbenet måste alltid användas. Kontrollera att säkerhetsbenet är ordentligt nedfällt.
- När basen används tillsammans med iZi Modular måste frontbygeln ALLTID användas.
- Vid montering med ISOfix: Säkra att indikatorerna visar grönt innan du börjar använda stolen.

Garanti

- Skulle produkten inom 24 månader gå sönder på grund av tillverknings- eller materialfel (gäller ej klädsel och bälten), ska återförsäljaren kontaktas.
- Garantin gäller endast om produkten används som den är avsedd och med omsorg. Kontakta din återförsäljare som beslutar om stolen ska returneras till tillverkaren för reparation. Ersättning eller retur kan ej åberopas. Garantin förlängs ej genom reparation.
- Garantin gäller ej: om kvitto saknas, om felet orsakats av felaktig användning, om felet orsakats av yttre våld eller påverkan eller av misskötsel.

BeSafe[®]

SCANDINAVIAN
SAFETY

HTS BeSafe as
N-3535 Krøderen, Norway - www.besafe.com