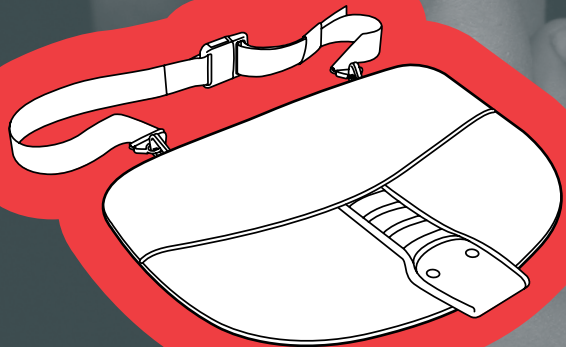


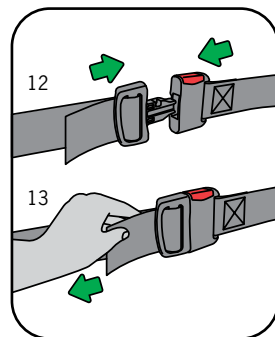
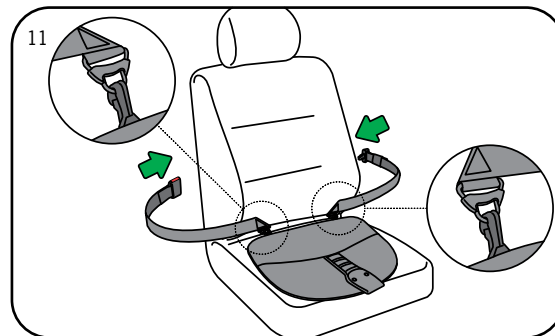
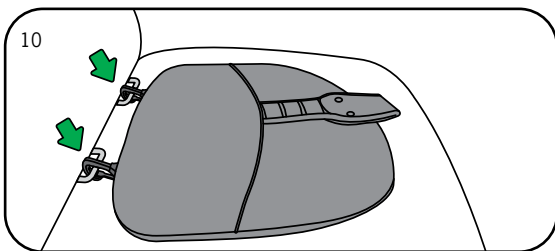
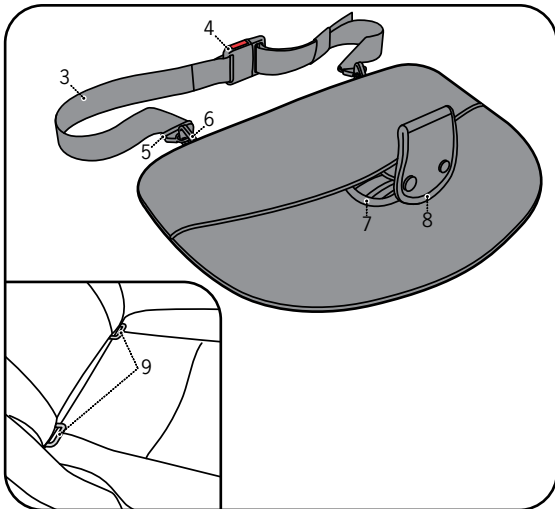
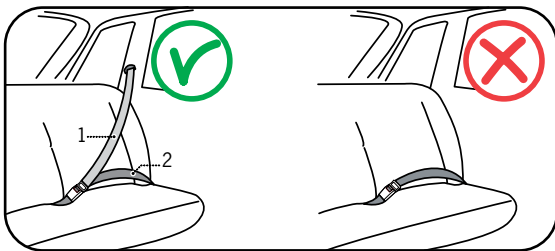
Pregnant iZi fix™

INSTRUKTIONSBOK



REKOMMENDERAS FRÅN ANDRA
GRAVIDITETSMÅNADEN

BeSafe®



Tack för att du valt BeSafe Pregnant

BeSafe pregnant hjälper kvinnor att positionera midjedelen av bilens 3-punktsbälte rätt, för att skydda både modern och det ofödda barnet.

Innehåll

Viktig information	6
Förberedelser innan montering	7
BeSafe Pregnant - installation i bilsäte med ISOfix	7
BeSafe Pregnant - Installation i säten utan ISOFIX	7
Användning av BeSafe Pregnant	8
Skötselråd	8
Varning: Felaktig användning	8
Innan köp	9
Viktiga råd	9
Garanti	9

Viktig information

- ! Stäng INTE av airbag eller annan säkerhetsutrustning när du använder BeSafe pregnant i bilen.
- BeSafe Pregnant används alltid tillsammans med bilens 3-punktsbälte (skulderbälte (1)), (höftbälte (2)).
- Använd BeSafe Pregnant från andra graviditetsmånaden.
- Efter en olycka måste man alltid byta BeSafe Pregnant. Även om bältet inte ser skadat ut kan det vara så att det inte fyller sin funktion och därför inte kan skydda modern och det ofödda barnet vid en eventuell ny olycka.
- Innan användning ska du alltid kontrollera att trepunktsbältet inte är skadat eller vridet.

Förberedelser innan montering

Viktiga delar

- Rem (3)
- Rem lås (4)
- Fästpunkt för remen (5)
- FIXfäste (2x) (6)
- Grenband (7)
- Hållare för höftbälte (8)
- ISOfix fästen i bilen (2x) (9)

BeSafe Pregnant - installation i bilsäte med ISOfix

In seats with isofix anchorages the Besafe Pregnant can be installed with the fix connectors.

1. I säten med ISOfix kan BeSafe Pregnant monteras i dessa.
2. Börja med att plocka bort remmen från BeSafe Pregnant.
3. Anslut båda FIXfästena i bilen sätets ISOFIX fästen.
4. Klick! (10).

BeSafe Pregnant - Installation i säten utan ISOFIX

I säten utan ISOfix fästen kan BeSafe Pregnant installeras med tillhörande rem.

1. Sätt remmen runt sätet, klicka i spännet på baksidan av sätet (11).
2. Klick! (12).
3. Drag åt bältet så att BeSafe Pregnant sitter ordentligt fast runt sätet (13).

När sätet inte har ISOFIX fästen eller om man inte har möjlighet att fästa remmen runt sätet kan BeSafe Pregnant inte användas. !

Användning BeSafe pregnant

När du har installerat BeSafe Pregnant i sätet kan du använda det!

1. Sätt dig på graviditetsbältet och ta på dig trepunktsbältet som vanligt (14).
2. ta grenbandet och dra upp det mellan benen mot höftbältet (15).
3. Placera höftbältet i grenbandets bälteshållare och knäpp detta, kontrollera så att båda knapparna är stängda. (15).
4. Se till att 3-punktsbältet ligger tajt mot kroppen och är ordenligt spänt.
5. Se till att bältet är placerat lågt över höfterna.

! BeSafe Pregnant används alltid tillsammans med bilens 3-punktsbälte.

Skötselråd

- Gravidbädet måste tvättas enligt instruktionerna på produkten.
- Använd INTE starka rengöringsmedel då detta kan skada produkten.

Varning: felaktig användning

- Stäng INTE av airbag eller annan säkerhetsutrustning när du använder BeSafe pregnant i bilen.
- Använd inte BeSafe Pregnant UTAN bilens 3-punktsbälte.
- Använd INTE BeSafe Gravid utan att detta är fastsatt i bilen.

Innan köp

- BeSafe Pregnant gör att bilens höftbälte alltid är i rätt position för att skydda modern och det ofödda barnet.
- BeSafe Pregnant kan användas på alla platser i bilen, antingen med medföljande rem eller fästas i bilens ISOfix fästen.

Viktiga anvisningar

- Försök inte ta isär, bygga om eller förändra BeSafe Pregnant. Garantin gäller inte om icke originaldelar eller tillbehör används.
- Spara instruktionsboken för framtida användning.

Garanti

- Skulle fel på produkten uppstå inom 12 månader efter köpet på grund av material eller tillverkningsfel, vänligen returnera den till inköpsstället.
- Garantin gäller endast när du använder din produkt korrekt och med omsorg. Vänligen kontakta din återförsäljare som kommer att avgöra om produkten kommer att returneras till tillverkaren för reparation.
- Byte eller retur kan inte begäras! Garanti förlängs ej vid reparation. Garantin gäller inte om: när det inte finns kvitto, när felet beror på felaktigt användande eller vårdslöshet.

B101-0801A
N2002250

HTS BeSafe as
N-3535 Krøderen, Norway - www.besafe.eu

BeSafe[®]