

izi Kid™

i-Size

GEBRAUCHSANWEISUNG



→ Rückwärts gerichtet

Größe 61 - 105 cm

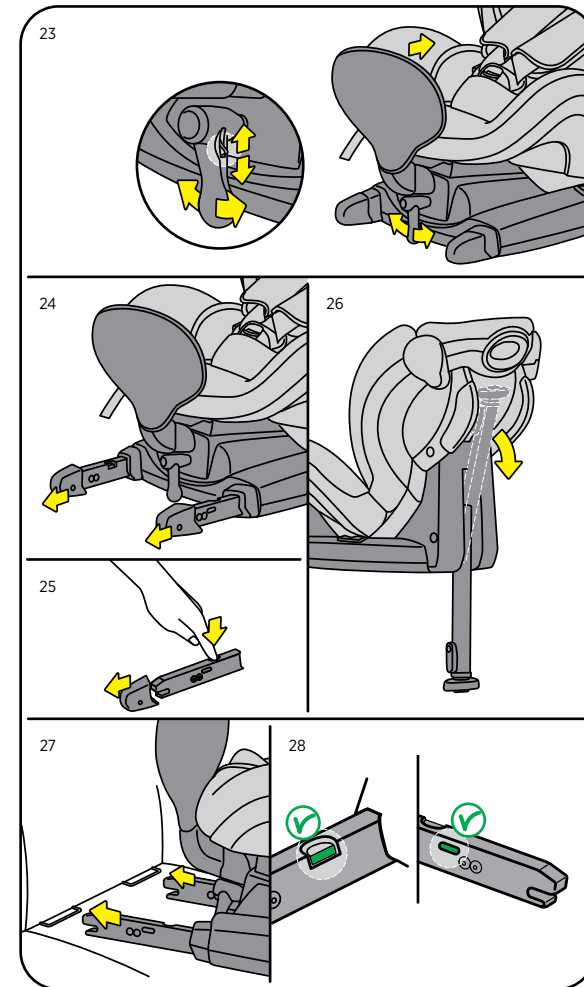
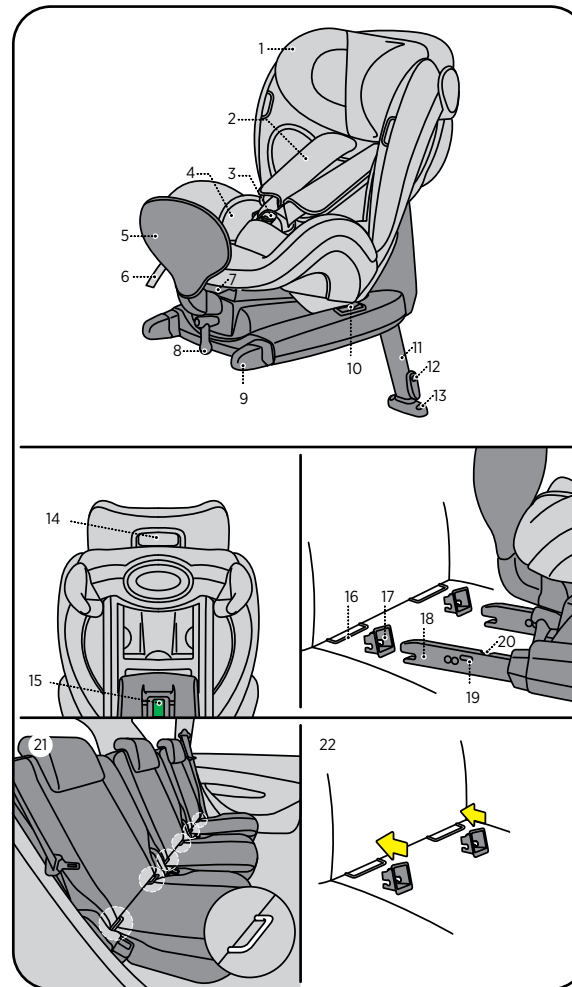
Max. Gewicht 18 kg

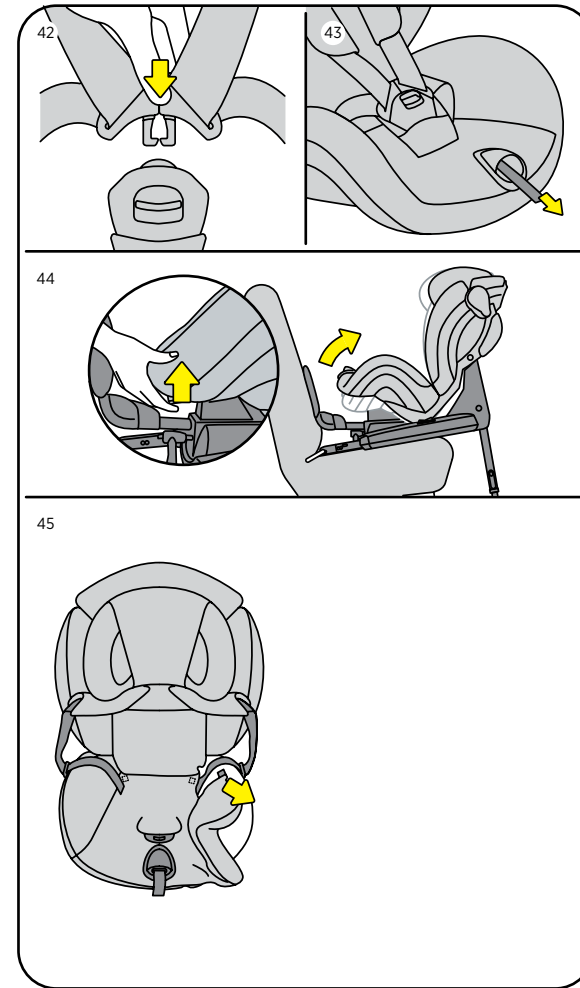
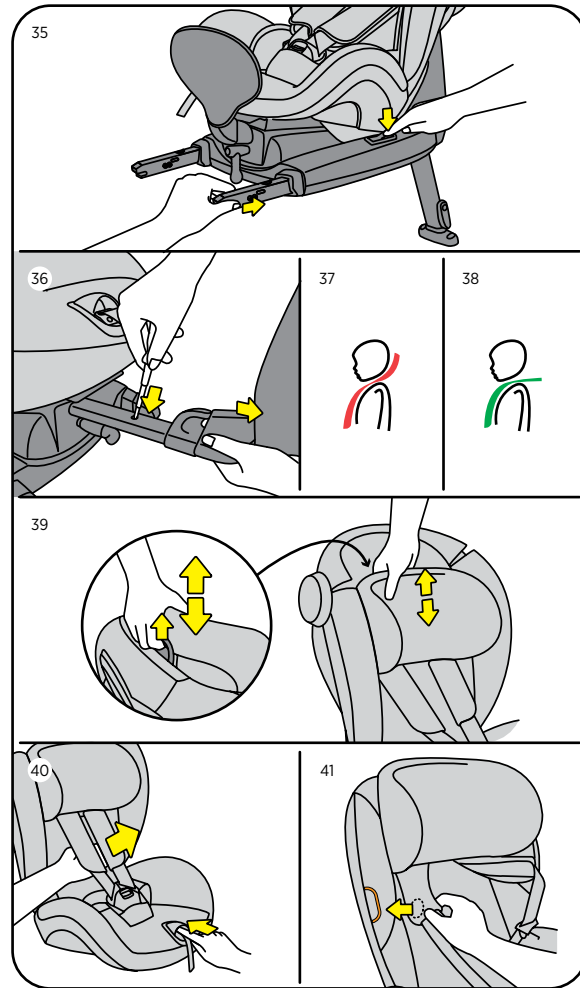
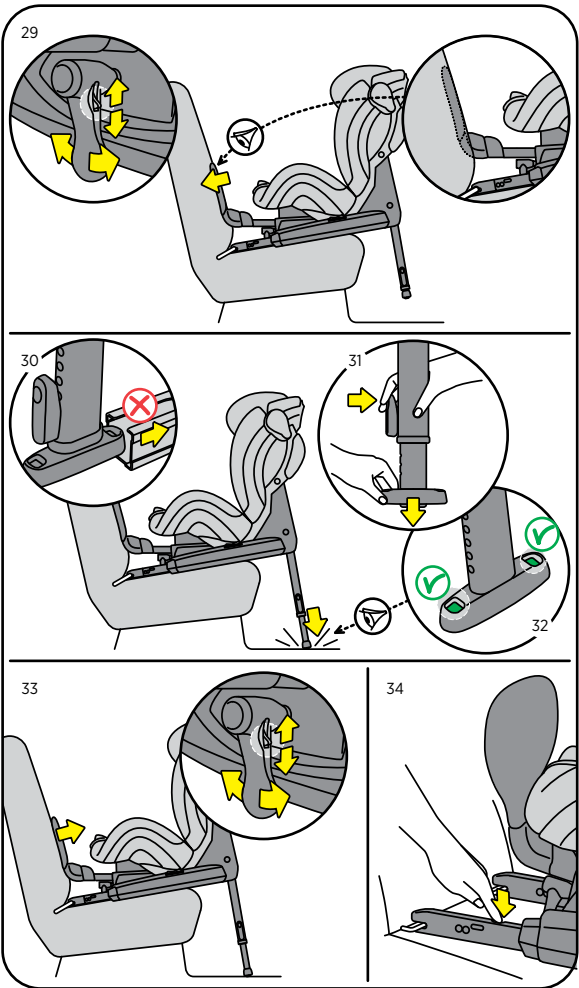
Alter: ca. 6 Mon. - 4 Jahre



UN regulation no. R129
i-Size

BeSafe®
SCANDINAVIAN
SAFETY





Vielen Dank, dass Sie sich für BeSafe iZi Kid i-Size entschieden haben.

BeSafe hat diesen Sitz mit großer Sorgfalt entwickelt, um Ihr Kind in seinem kommenden Lebensabschnitt wirksam zu schützen.

! Die Gebrauchsanweisung bitte UNBEDINGT vor dem Einbau des Sitzes lesen. Unsachgemäßer Einbau kann zu einer Gefährdung Ihres Kindes führen.

Inhalt

Wichtige Informationen	8
Vorbereitung für den Einbau	10
Rückwärts gerichteter Isofix-Einbau	10
Sitzausbau	13
Position des Kindes	14
Schlafposition	14
Ab- und Aufziehen des Bezuges	15
Hinweise zur Reinigung	15
Warnung: Möglicher Fehleinbau	16
Wichtiger Hinweis	16
Garantie	18
Bei Kaufentscheidung beachten	19

! Wichtige Informationen

- Der Einbau des Sitzes auf einem Vordersitz mit aktiviertem Airbag ist NICHT zulässig.
- iZi Kid i-Size kann nur mit Isofix in Fahrzeugen mit Isofix-Vorrichtungen rückwärts gerichtet eingebaut werden.
- iZi Kid i-Size ist genehmigt für Kinder mit einer Größe von 61 bis 105 cm, rückwärts gerichtet mit einem max. Gewicht bis 18 kg.
- Lesen Sie in der Fahrzeugliste nach, ob Ihr Fahrzeugmodell für den betreffenden Sitz zugelassen ist.



- Lassen Sie das Kind nicht unangeschnallt im Sitz.
- Die Gurte müssen gut gestrafft sein und dürfen nicht verdreht werden.
- In den orange gekennzeichneten Bereichen des Bezuges befinden sich Magnete. Magnete können elektronische Geräte wie Herzschrittmacher stören.
- Der Stützfuss muss immer verwendet werden. Versichern Sie sich, dass der Stützfuss ganz nach unten gedrückt ist.
- Beim Einbau mit Isofix: Versichern Sie sich vor der Fahrt, dass die Anzeigen grün sind.
- Wir empfehlen, diesen Sitz für Kinder ab ca. 6 Monaten zu verwenden.
- Für Kinder unter 1 Jahr und/oder unter 10 kg empfehlen wir die tiefste Liegeposition; außerdem sollten „Body Hugger“ und Babykissen (Zubehör) benutzt werden.
- Entfernen Sie das Babykissen (Zubehör), wenn Ihr Kind älter als ca. 1 Jahr ist.
- Entfernen Sie das Sitzkissen, wenn Ihr Kind älter als ca. 2 Jahre ist.
- Sobald Ihr Kind mehr als 18 kg wiegt, bzw. der Oberkörper nicht mehr in die Gurte passt, muss zu einem Sitz, genehmigt für Kinder über 18 kg, gewechselt werden
- Der Sitz darf nach einem Unfall nicht mehr verwendet werden und muss unbedingt ausgetauscht werden. Selbst wenn der Sitz äußerlich keine Beschädigungen aufweist, wäre Ihr Kind bei einem weiteren Unfall möglicherweise nicht mehr optimal geschützt.
- Vermeiden Sie, dass der Sitz zum Beispiel durch Gepäck, Sitze und/oder schließende Türen eingeklemmt oder belastet wird.
- Prüfen Sie vor jeder Benutzung, ob die Gurte nicht beschädigt oder verdreht sind.
- Achten Sie darauf, dass bstand zwischen Kind und den Intern-Gurten nicht mehr als eine Fingerbreite (ca. 1 cm) beträgt.
- Bei Fragen wenden Sie sich bitte an ihren Fachhändler oder den Hersteller.

Vorbereitung für den Einbau

Wichtige Teile

1. Verstellbare Kopfstütze
2. Schultergurte (2x)
3. Gurtschloss
4. Sitzkissen
5. Distanz-/Überrollbügel
6. Zentralregulierung
7. Hebel zur Einstellung der Schlafposition
8. Verstellratsche für Distanz-/Überrollbügel
9. Abdeckung ISOfix-Verbindungen (2x)
10. Auslöser für ISOfix-Verbindungen (2x)
11. Stützfuss
12. Höhenverstellung, Stützfuss
13. Stützfuss, Höhenanzeige
14. Griff zur Verstellung Kopfstütze
15. Stützfuss, Positionsanzeige
16. ISOfix-Vorrichtungen (2x)
17. ISOfix-Führungshülsen (2x)
18. ISOfix-Verbindungen (2x)
19. ISOfix-Anzeige (2x)
20. ISOfix-Auslöser (2x)

Rückwärts gerichtet: ISOfix-Einbau

! Der Einbau des Sitzes auf einem Vordersitz mit aktiviertem Airbag ist NICHT zulässig.



1. Der Sitz kann nur in Fahrzeugen mit ISOfix-Vorrichtungen rückwärts gerichtet eingebaut werden.
2. Beim Einbau auf dem Rücksitz des Fahrzeugs schieben Sie den Vordersitz ganz nach vorne.
3. Stellen Sie die Rücklehne des Fahrzeugsitzes beim Einbau auf dem Vordersitz in senkrechte Position.
4. Auf dem Vordersitz muss der Kindersitz so positioniert werden, dass er gegen das Armaturenbrett lehnt

5. Wenn es nicht möglich ist, den Kindersitz gegen das Armaturenbrett zu lehnen, sollte er einen Abstand von mindestens 25 cm haben.
6. Stellen Sie fest, wo sich die ISOfix-Vorrichtungen in Ihrem Fahrzeug befinden. (21)
7. Wenn Ihr Fahrzeug keine ISOfix-Führungshülsen aufweist, stecken Sie zur Vereinfachung des Einbaus diese Führungshülsen hinein. (22)
8. Die ISOfix-Führungshülsen befinden sich entweder unter dem Sitzunterteil oder Sie erhalten sie separat zu Ihrem Kindersitz.
9. Stecken Sie den Distanz-/Überrollbügel in die Öffnungen unter dem Metallhaken. Bewegen Sie den Distanzbügel mit der Ratsche nach innen (max. bis zum Stoppzeichen). Mit der Ratsche kann der Frontbügel in beide Richtungen verstellt werden. Schieben Sie die Pins an der Verstellratsche nach oben oder unten, um die Richtung zu ändern. (23)
10. Ziehen Sie beide ISOfix-Arme soweit wie möglich heraus. (24)
11. Der Auslöser rastet in die unterste Position ein und fixiert die ISOfix-Verbindungen.
12. Nehmen Sie die Abdeckkappen von den ISOfix-Vorrichtungen ab, indem Sie auf die ISOfix-Auslöser drücken. (25)
13. Klappen Sie vor dem Einbau in Ihr Fahrzeug den Stützfuss des Sitzes nach unten. (26)
14. Stellen Sie den Sitz seitlich in das Fahrzeug. Der Distanz-/Überrollbügel muss zu Ihnen zeigen.
15. Drehen Sie den Sitz in die gewünschte Position (Bügel zeigt zur Rücklehne).
16. Lassen Sie die ISOfix-Arme in der ISOfix-Verankerung des Fahrzeugs einrasten. (27)
17. Prüfen Sie, ob die Anzeigen auf beiden Seiten grün sind. (28)
18. Schieben Sie den Distanz-/Überrollbügel mit der Ratsche nach vorn. Solange herauschieben bis der Bügel fest in die Rücklehne des Fahrzeugsitzes gedrückt wird. (29)

Sitzausbau

19. Entfernen Sie die Kappe um den Stützfuss. Ein Alarm startet und stoppt, wenn der Sitz richtig eingebaut ist mit dem Stützfuss, der auf dem Boden fest aufsteht. (30)
20. Richten Sie den Stützfuss so ein, dass er den Boden des Fahrzeugs berührt. (31)
 21. Die Anzeige des Stützfußes wird grün, wenn der Stützfuß auf dem Boden aufsteht. (32)
 22. Das Alarmsignal stoppt, wenn der Stützfuss die grünen Markierungen anzeigt (sobald der Stützfuss aufsteht)
 23. Beim Einbau auf dem Rücksitz schieben Sie den Vordersitz soweit nach hinten, dass er den Kindersitz berührt. Falls der Vordersitz den Kindersitz nicht berührt, müssen Sie die Rücklehne des Vordersitzes nach vorne bringen, damit der Abstand zwischen dem Kindersitz und der Rücklehne des Vordersitzes mindestens 25 cm beträgt.
 24. Wenn Ihr Kind eine Größe von 87 cm erreicht hat, verwenden Sie die aufrechte Sitzposition.
 25. Versichern Sie sich, dass der Stützfuss ganz nach unten gedrückt ist, den Boden des Fahrzeugs berührt und fixiert ist.
 26. Prüfen Sie, ob die Anzeigen auf beiden Seiten grün sind.
1. Wenn der Sitz auf dem Rücksitz des Fahrzeugs eingebaut ist, schieben Sie den Vordersitz ganz nach vorne.
2. Entfernen Sie den Dreipunktgurt vom Sitz und lösen Sie das Gurtschloss. (33)
3. Lösen Sie die ISOfix-Verbindungen, indem Sie die ISOfix-Auslöser an den ISOfix-Verbindungen betätigen. (34)
4. Drücken Sie den Auslöser auf beiden Seiten und schieben Sie die ISOfix-Verbindungen in das Unterteil. (35)
5. Ziehen Sie den Sitz nach vorne. Drehen Sie den Sitz, damit Sie ihn leichter herausnehmen können.
6. Entfernen Sie die Führungshülsen vom Fahrzeug. Deponieren Sie sie im Unterteil des Kindersitzes.
7. Entfernen Sie den Distanz-/Überrollbügel aus den Metallführungen im Sitz, in dem Sie den Bügel bis zum Sicherheitspin herausziehen. Drücken Sie nun den Sicherheitspin mit einem kleinen Schraubenzieher ein, bis Sie den Bügel ganz herausziehen können. (36)

Position des Kindes

1. Positionierung der Schultergurte: Die Schultergurtschlitze müssen auf gleicher Höhe sein wie die Schultern Ihres Kindes.
 - zu hoch (37)
 - richtig (38)
2. Die Höhe der Schultergurte und der Kopfstütze kann mithilfe des Verstellgriffs an der Rückseite der Kopfstütze verändert werden. Die Kopfstütze dabei gerade halten. (39)
3. Ziehen Sie an den Schultergurten, während Sie auf den Knopf der Zentralregulierung drücken. Ziehen Sie die Gurte ganz heraus. (40)
4. Öffnen Sie das Gurtschloss.
5. Legen Sie die Schultergurte mit den Magneten in den Schulterpolstern auf die orangefarbenen Markierungen der Seiten des Sitzes mit , um die Gurte aus der Sitzfläche zu halten, während Sie Ihr Kind richtig in den Sitz setzen. (41)
6. Wenn das Kind richtig sitzt, legen Sie die Schultergurte über die Schultern Ihres Kindes und schließen das Gurtschloss: KLICK!. Danach zunächst die Beckengurte straffen, indem Sie die Schultergurte über dem Schloss straff ziehen, bis die Beckengurte fest anliegen. (42)
7. Ziehen Sie nun den Gurt in Richtung des grünen Pfeils durch die Zentralregulierung gerade nach oben oder vorne. Ziehen Sie weiter, bis der Gurt straff sitzt. (43)

! Versichern Sie sich, dass der Gurt immer geschlossen und straff gezogen ist, wenn Ihr Kind im Sitz sitzt.

Schlafposition

- Die Liegeposition ist dreifach verstellbar.
- Indem Sie den Hebel zur Einstellung der Schlafposition nach oben ziehen, bringen Sie den Sitz in eine andere Position. (44)

Ab- und Aufziehen des Bezuges

Abziehen des Bezuges

- Beachten Sie beim Abziehen des Bezuges, dass der Bezug in umgekehrter Folge wieder angebracht wird.
- Beginnen Sie mit dem unteren Sitzteil. (45)
- Die Bezug der Kopfstütze kann separat abgenommen werden. Lösen Sie dazu die Haken an der Rückseite und ziehen Sie den Stoff nach vorne ab.

Aufziehen des Bezuges

- Stellen Sie die Kopfstütze in die höchste Position. Befestigen Sie den Kopfstützenbezug und hängen Sie die Haken an der Rückseite ein. Ziehen Sie die Gurte durch die Löcher. Befestigen Sie das lose Unterteil des Kopfstützenstoffs am Plastikteil unter der Kopfstütze.
- Ziehen Sie die Gurte durch die Öffnung im Sitzbezug und schließen Sie das Gurtschloss. Ziehen Sie den Bodengurt durch die Öffnung im Sitzteil.
- Befestigen Sie das Oberteil und dann die Schulterteile. Bringen Sie das Sitzteil an und schieben Sie den Sitzbezug unter die hinteren Teile der seitlichen Wände.

Hinweise zur Reinigung

- Die Sitzabdeckung muss gemäß der Waschanleitung auf der Innenseite der Abdeckung gewaschen werden.
- Verwenden Sie keine aggressiven Reinigungsprodukte; sie können das Konstruktionsmaterial des Sitzes angreifen.

! Warnung vor Einbaufehlern



- Der Kindersitz darf NICHT an einem Beifahrersitz MIT AKTIVIERTEM AIRBAG befestigt werden.
- Sitz bei rückwärts gerichtetem Einbau niemals ohne Stützfuss verwenden.
- Der Stützfuss muss immer angebracht sein. Versichern Sie sich, dass der Stützfuss ganz nach unten gedrückt ist.
- Sitz bei rückwärts gerichtetem Einbau niemals ohne festgezogenen Distanz-/Überröllbügel verwenden.
- Beim Einbau mit ISOFix: Versichern Sie sich vor der Fahrt, dass die Anzeigen grün sind.

! Wichtiger Hinweis

- Versuchen Sie nicht, den Sitz zu zerlegen oder zu ändern oder etwas an den Sitz anzubauen. Die Garantie wird ungültig, wenn Nicht-Originalteile oder -Zubehör verwendet werden.
- Versuchen Sie nicht, den Kindersitz zu erhöhen durch Unterlegen eines Kissens o. Ä. Im Falle eines Unfalls kann der Sitz Ihr Kind nicht richtig schützen.
- Lassen Sie Ihr Kind niemals unbeaufsichtigt in dem Sitz.
- Stellen Sie sicher, dass jeder Mitfahrer weiß, wie das Kind im Notfall aus dem Sitz genommen werden kann.
- Leere Sitze sind immer im Fahrzeug zu befestigen.
- Versichern Sie sich, dass Gepäck und andere Gegenstände ordnungsgemäß gesichert sind. Ungesicherte Gepäckstücke können Kindern und Erwachsenen im Falle eines Unfalls schwere Verletzungen zufügen.
- Verwenden Sie den Sitz niemals ohne Bezug. Der Bezug hat eine sicherheitsrelevante Funktion und darf nur durch einen BeSafe-Originalbezug ersetzt werden.
- Unter dem Bezug befindet sich EPS-Schaum. Der Schaum wird durch gewaltsames Drücken oder Ziehen beschädigt.

- Verwenden Sie keine aggressiven Reinigungsprodukte; sie können das Konstruktionsmaterial des Sitzes angreifen.
- BeSafe rät vom Erwerb bzw. Verkauf gebrauchter Kindersitze ab.
- Bewahren Sie diese Gebrauchsanweisung auf, damit Sie jederzeit darin nachlesen können.
- Nicht zuhause verwenden. Der Sitz ist nicht für den Gebrauch zuhause konzipiert und darf nur in einem Fahrzeug verwendet werden.
- Beim Einbau mit ISOFix: Lesen Sie das Handbuch des Fahrzeugherstellers.

Praktischer Hinweis

Wenn der Kindersitz im Auto montiert ist, kontrollieren Sie alle Bereiche, wo der Kindersitz die Innenausstattung berühren könnte. Wir empfehlen, eine Sitzabdeckung (BeSafe) in diesen Bereichen zu verwenden, um Schnitte, Druckstellen, oder Verfärbungen an der Innenausstattung des Fahrzeugs zu vermeiden (speziell bei Fahrzeugen mit Leder- oder Holzausstattung).

Garantie

- Alle BeSafe-Produkte wurden mit großer Sorgfalt entwickelt, gefertigt und geprüft. Alle BeSafe-Kindersitze werden regelmäßig stichprobenartig in unseren eigenen Testlabors kontrolliert. Darüber hinaus werden sie auch von unabhängigen Testinstituten überprüft.
- Sollte dieses Produkt innerhalb von 24 Monaten nach dem Kauf aufgrund von Material- oder Herstellungsfehlern nicht mehr funktionieren, bringen Sie es bitte dorthin zurück, wo Sie es gekauft haben (ausgenommen sind Bezüge und Gurte).
- Diese Garantie ist nur gültig, wenn der Sitz vorschriftsmäßig und sorgsam behandelt wird. Bitte wenden Sie sich an Ihren Fachhändler, er entscheidet, ob der Sitz zur Reparatur an den Hersteller zurückzusenden ist. Es besteht kein Anspruch auf Austausch oder Einsendung. Die Garantiefrist wird durch Reparaturen nicht verlängert.
- Die Garantie verfällt: wenn kein Beleg vorgelegt werden kann, wenn der Fehler durch unsachgemäße oder falsche Handhabung verursacht wurde, wenn der Fehler auf Missbrauch oder Fahrlässigkeit zurückzuführen ist.

Bei Kaufentscheidung beachten

Hinweis für rückwärts gerichteten Einbau

- Dies ist ein universaler i-Size Kinderautositz. Er ist genehmigt nach dem Standard Nr. 129 für die generelle Verwendung auf allen Fahrzeugsitzen, die mit dem i-Size Logo markiert sind.
- Der Sitz ist auch geeignet zur Verwendung auf Fahrzeugsitzen mit Isofix in den Sitzpositionen der Fahrzeuge, die in der separaten „Fahrzeugliste“ aufgeführt sind. Sitzpositionen in anderen Fahrzeugen können für dieses Rückhaltesystem ebenfalls geeignet sein. Bei Fragen wenden Sie sich entweder an den Hersteller des Rückhaltesystems oder an Ihren Fachhändler. Eine aktuelle Fahrzeugliste finden Sie unter: www.besafe.com.



Nächster Kindersitz

- Wenn Ihr Kind aus dem Sitz herausgewachsen ist, empfehlen wir den nächsten Autokindersitz für Kinder schwerer als 18 kg bis zu einer Größe von 150 cm.

HTS BeSafe as
N-3535 Krøderen, Norway - www.besafe.com

BeSafe[®]

SCANDINAVIAN
SAFETY