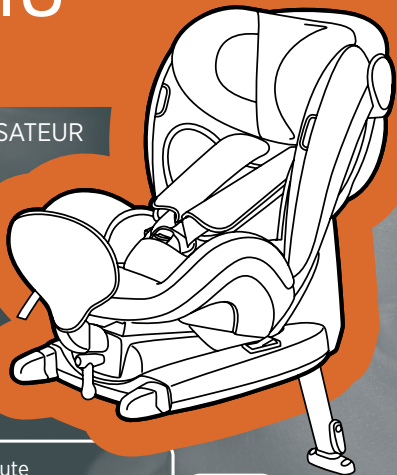


izi Kid™ i-Size

MANUEL UTILISATEUR



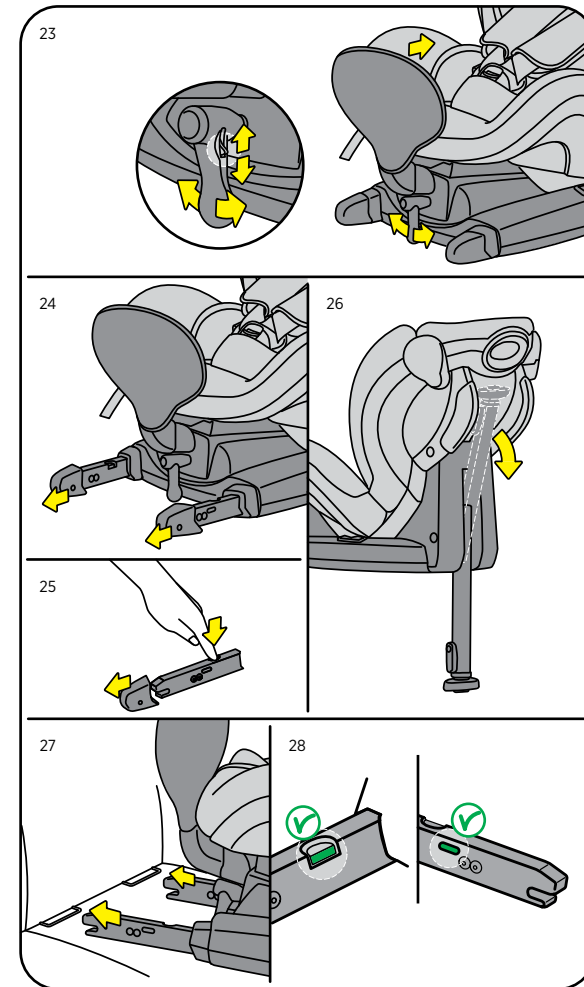
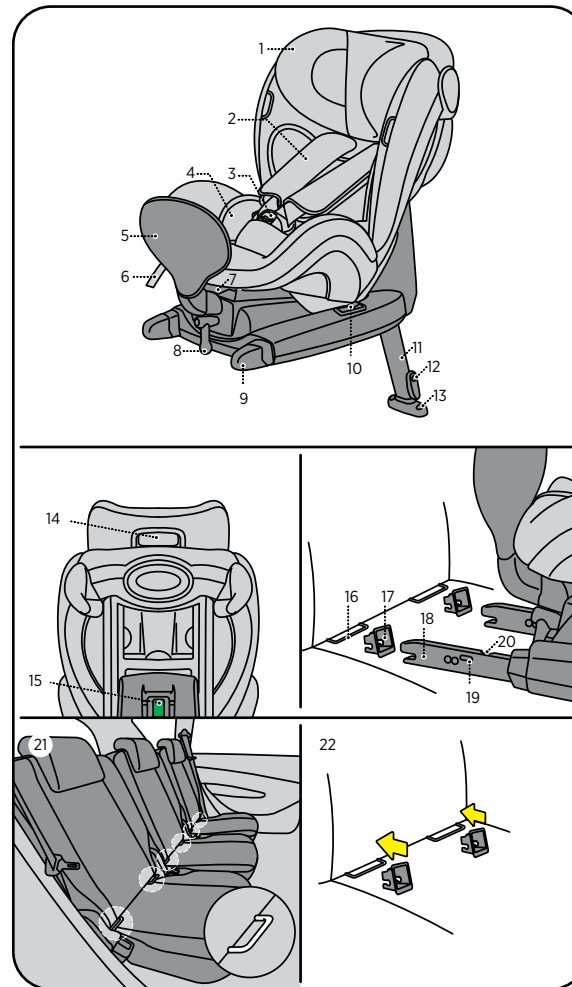
- Dos à la route
- Taille de 61 à 105cm
- Poids maximum 18kg
- Âge 6m-4a

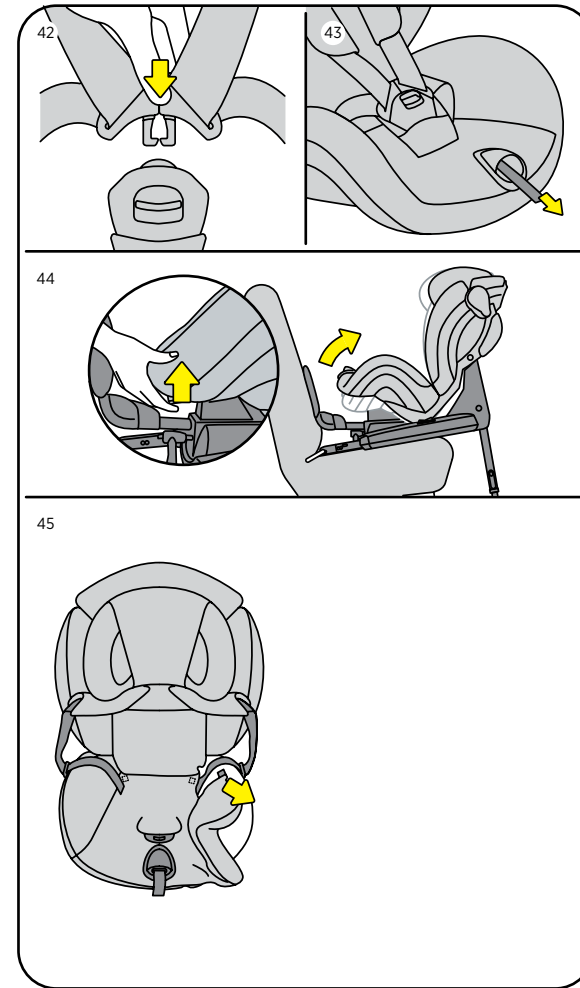
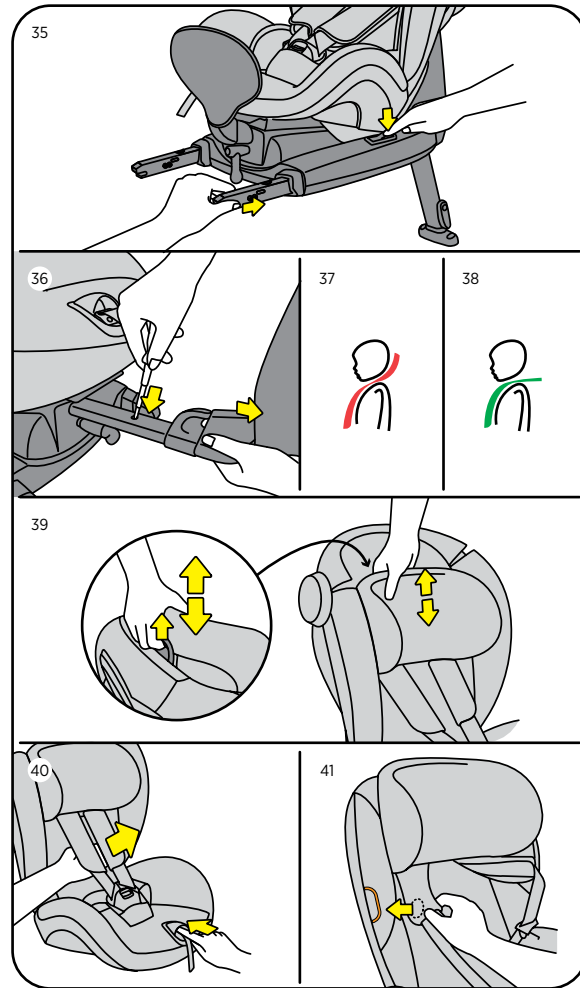
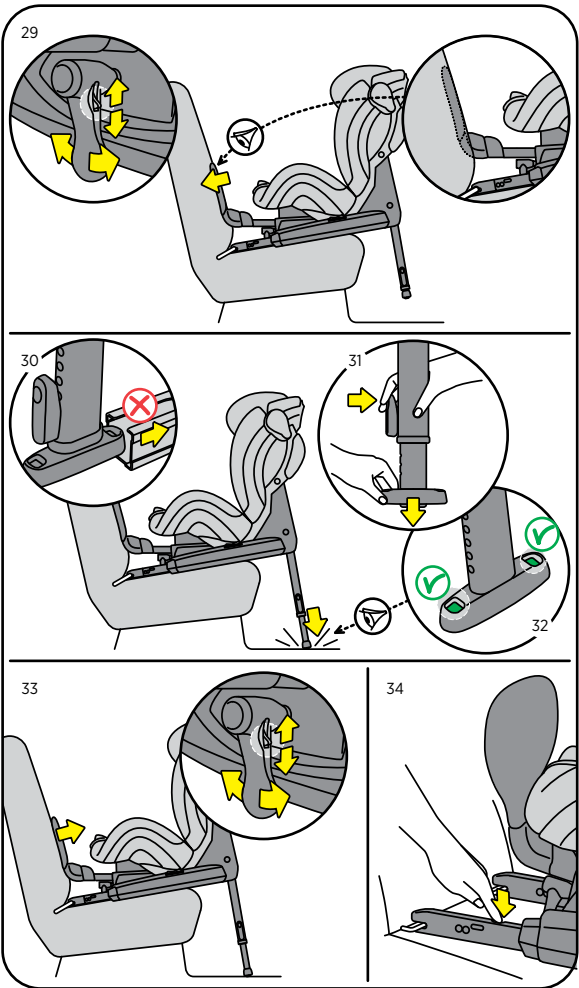


UN regulation no. R129
i-Size



BeSafe®
SCANDINAVIAN
SAFETY





Merci d'avoir choisi BeSafe iZi Kid i-Size.

BeSafe a développé ce siège avec beaucoup de soin afin de protéger votre enfant pendant les prochaines années de sa vie.

! Il est important de lire ce manuel AVANT d'installer votre siège. Une installation impropre pourrait mettre votre enfant en danger.

Sommaire

Informations essentielles	8
Préparation de l'installation	10
Installation dos à la route avec le système Isofix	10
Retirer le siège	13
Positionnement de l'enfant	14
Position de couchage	14
Retirer et remettre la housse	15
Instructions d'entretien	15
Avertissement : mauvaises utilisations possibles	16
Recommandation importante	16
Garantie	18
Informations pour le point de vente	19

! Informations essentielles

- Il est **INTERDIT** d'installer le siège sur un siège avant **AVEC UN AIRBAG ACTIVÉ**.
- L'iZi Kid i-Size peut uniquement être installé dos à la route avec la fixation Isofix dans une voiture équipée de points de fixation Isofix.
- L'iZi kid i-Size est homologué pour des enfants d'une taille de 61cm à 105cm, dos à la route jusqu'au poids maximum de 18kg.
- Consultez la liste des voitures pour savoir si votre modèle de voiture convient pour l'utilisation du siège.



- Les sangles du harnais doivent toujours être attachées lorsque l'enfant est dans le siège.
- Les sangles du harnais doivent être bien serrées sans être tordues.
- La housse du siège est équipée d'aimants aux endroits indiqués en orange. Les aimants peuvent influencer les équipements électroniques comme les stimulateurs cardiaques.
- Le support de sol doit toujours être utilisé. Assurez-vous que le support de sol est entièrement descendu.
- Lors d'une installation avec le système Isofix : assurez-vous que les indicateurs sont au vert avant de rouler.
- Nous vous conseillons d'utiliser ce siège uniquement pour des enfants qui peuvent se tenir assis, soit pas avant l'âge de 6 mois.
- Pour les enfants de moins de 1 an et/ou ayant un poids inférieur à 10 kg, nous vous recommandons d'utiliser la position la plus inclinée avec le coussin de calage fourni avec le siège et le coussin réducteur (non inclus-disponible en accessoire).
- Enlever le coussin pour bébé (accessoire supplémentaire disponible) lorsque l'enfant a plus d'1 an.
- Enlever le coussin de calage lorsque l'enfant a plus de 2 ans.
- Lorsque l'enfant pèse plus de 18 kg ou lorsque sa hauteur d'épaule dépasse la position la plus élevée des bretelles du harnais, il convient d'utiliser un siège du groupe 2/3.
- Le siège doit être remplacé après un accident. Bien qu'il puisse avoir l'air intact, en cas de nouvel accident, le siège pourrait ne pas être en mesure de protéger votre enfant aussi bien qu'il le devrait.
- Evitez de coincer ou de surcharger le siège-auto iZi Kid avec des bagages, le réglage des sièges ou la fermeture des portières.
- Contrôlez avant chaque utilisation que les sangles ne sont pas endommagées ou tordues.
- L'espace entre votre bébé et le système de harnais doit avoir au maximum l'épaisseur d'un doigt (1 cm).
- En cas de doute, consultez sans tarder le fabricant du siège-auto ou votre distributeur.

Préparation de l'installation

Éléments importants

1. Appuie-tête réglable
2. Bretelles du harnais (2x)
3. Boucle du harnais
4. Coussin de calage
5. Barre anti-rebond
6. Adaptateur central
7. Levier d'inclinaison
8. Cliquet pour renfort frontal
9. Capuchon du raccordement ISOFix (x2)
10. Embout pour les raccordements ISOFix (x2)
11. Support de sol
12. Adaptateur de hauteur du support de sol
13. Indicateur de hauteur du support de sol
14. Poignée de déverrouillage de l'appuie-tête
15. Indicateur de position du support de sol
16. Fixation de voiture ISOFix (x2)
17. Clips d'insertion ISOFix (x2)
18. Raccordements ISOFix (x2)
19. Indicateurs ISOFix (2x)
20. Bouton de déverrouillage ISOFix (x2)

Dos à la route : installation ISOFix

! Il est INTERDIT d'installer le siège sur un siège avant AVEC UN AIRBAG ACTIVÉ.



1. Le siège peut uniquement être installé dos à la route dans une voiture équipée de points de fixation ISOFix.
2. En cas d'installation sur le siège arrière du véhicule, avancer le siège avant au maximum.
3. En cas d'installation sur le siège avant du véhicule, régler le dossier en position verticale.
4. Sur le siège avant du véhicule, il convient de positionner le siège contre le tableau de bord.

5. Si il n'est pas possible d'installer le siège contre le tableau de bord il convient alors de le mettre le plus loin possible.
6. Trouver les points de fixation ISOFix dans la voiture. (21)
7. Si votre véhicule n'est pas équipé de clips d'insertion ISOFix, il suffit de les insérer afin de faciliter l'installation. (22)
8. Les clips d'insertion ISOFix se trouvent sous la base du siège ou sont fournis séparément avec le siège.
9. Installer la barre anti-rebond en enfonçant les deux tiges dans le tube oval sous la face avant du siège. Ajuster l'attache frontale avec le cliquet. Le cliquet s'utilise pour régler l'attache frontale dans les deux sens. Glisser les boutons sur le cliquet vers le haut ou vers le bas pour modifier le sens. (23)
10. Tirer les deux raccords ISOFix aussi loin que possible, tout en maintenant appuyé le bouton de déverrouillage des raccords ISOFix. (24)
11. L'embout se mettra dans la position la plus basse et verrouillera les raccords ISOFix.
12. Retirer les capuchons des raccords ISOFix en poussant les boutons de déverrouillage ISOFix vers le bas. (25)
13. Rabattre le support de sol avant d'installer le siège dans votre véhicule. (26)
14. Placer le siège de biais dans la voiture, la barre anti-rebond dirigée vers vous.
15. Tourner le siège dans la bonne position (avec la barre anti-rebond contre le dossier arrière).
16. Connecter les raccords ISOFix à la fixation ISOFix du véhicule.(27)
17. S'assurer que les deux indicateurs sont verts. (28)
18. Sortir le renfort frontal à l'aide du cliquet. Serrer jusqu'à ce que le renfort soit bien enfoncé dans le dossier du siège du véhicule. (29)
19. Enlever la protection de la jambe de force. Une alarme sonore se déclenche et s'arrête quand le siège sera installé

- correctement avec la jambe de force en contact avec le plancher du véhicule. (30)
20. Ajuster le support de sol afin qu'il soit en contact avec le sol du véhicule. (31)
 21. L'indicateur de hauteur du support de sol passe au vert lorsque le support de sol est en contact avec le sol. (32)
 22. L'alarme sonore s'arrête quand le support de sol est en contact avec le sol et que l'indicateur de hauteur est passé au vert.
 23. Lorsque le siège enfant est installé sur le siège arrière, il convient, si possible, de reculer le siège avant du véhicule afin qu'il soit en contact avec le siège enfant. S'il est impossible de les mettre en contact, avancer le dossier du siège avant du véhicule afin que la distance entre le siège enfant et le dossier du siège avant soit d'au moins 25 cm.
 24. Quand l'enfant mesure 87cm ou plus, utilisez le siège en position redressée.
 25. S'assurer que le support de sol est entièrement descendu, en contact avec le sol du véhicule et verrouillé.
 26. S'assurer que les deux indicateurs sont verts.

Retirer le siège

1. En cas d'installation sur le siège arrière du véhicule, avancer le siège avant du véhicule au maximum.
2. Enfoncer la barre anti-rebond avec le cliquet. (33)
3. Détacher les raccords ISOfix en appuyant sur le mécanisme de déverrouillage sur les raccords ISOfix. (34)
4. Pousser l'embout de chaque côté et enfoncer les raccords ISOfix dans la base. (35)
5. Tirer le siège vers l'avant. Tourner le siège afin de le retirer facilement.
6. Retirer les clips d'insertion du véhicule. Les placer sous la base du siège enfant.
7. Pour enlever la barre anti-rebond avant du tube métallique, déplacer le renfort avant vers l'extérieur avec le cliquet, jusqu'à ce que le bouton de verrouillage de l'attache avant apparaisse. Enfonchez le bouton de verrouillage avec la pointe d'un petit tournevis, tout en tirant la barre anti-rebond. (36)

Positionnement de l'enfant

1. Position des bretelles du harnais : Vérifier que les passages pour les bretelles du harnais sont au niveau des épaules de l'enfant.
 - trop haut (37)
 - correct (38)
2. La hauteur des bretelles du harnais et l'appuie-tête peuvent être ajustés en déverrouillant la poignée de déverrouillage à l'arrière de l'appuie-tête et en remontant ou abaissant l'appuie-tête tout en le maintenant droit. (39)
3. Tirer les bretelles du harnais vers le haut en poussant sur le bouton de l'adaptateur central. (40)
4. Ouvrir la boucle du harnais.
5. Placer les bretelles du harnais par-dessus les marquages orange des deux côtés du siège afin de maintenir le harnais ouvert pendant le positionnement de l'enfant. (41)
6. Lorsque l'enfant est en place, passer les bretelles du harnais par-dessus les épaules de l'enfant et verrouiller la boucle! (42)
7. Tirer la sangle du harnais à travers l'adaptateur central en direction de la flèche verte, vers l'avant et vers le haut. Tirer jusqu'à ce que le harnais soit confortablement mais fermement ajusté. (43)

! Les sangles du harnais doivent toujours être attachées et serrées lorsque l'enfant est dans le siège.

Position de couchage

- Le siège est doté de 3 positions.
- En tirant le levier d'inclinaison vers le haut, le siège peut être mis dans une autre position. (44)

Retirer et remettre la housse

Retirer la housse

- Il convient d'être attentif en retirant la housse car la remise de la housse se fait en sens inverse.
- Commencer par retirer la housse du siège. (45)
- La housse de l'appuie-tête peut être enlevée séparément en décrochant les crochets à l'arrière et en enlevant le tissu en tirant vers l'avant.

Remettre la housse

- Mettre l'appuie-tête dans la position la plus élevée. Installer la housse de l'appuie-tête et accrocher les crochets à l'arrière. Passer les sangles du harnais à travers les trous. Fixer la partie inférieure de la housse de l'appuie-tête à la partie en plastique sous l'appuie-tête.
- Passer les sangles du harnais à travers l'ouverture de la housse de siège et verrouiller la boucle du harnais. Passer la sangle d'entrejambe à travers l'ouverture de l'assise.
- Installer la partie supérieure, puis les parties au niveau des épaules. Installer l'assise et passer la housse du siège sous les parties arrière des côtés.

Instructions d'entretien

- La housse du siège doit être lavée conformément aux instructions à l'intérieur de la housse.
- NE PAS utiliser de produits de nettoyage agressifs ; ils pourraient endommager le matériau de construction du siège.

! Avertissement : les possibles usages impropres

- Il est INTERDIT d'installer le siège sur un siège passager avant POSSEDANT UN AIRBAG ACTIVÉ.
- NE PAS utiliser le siège sans support de sol lorsqu'il est installé dos à la route.
- Le support de sol doit toujours être utilisé. Assurez-vous que le support de sol est entièrement descendu.
- NE PAS utiliser le siège sans fermement fixer la barre anti-rebond.
- Assurez-vous que les indicateurs sont au vert avant de rouler.



! Conseils importants

- NE PAS essayer de démonter, modifier ou ajouter un élément au siège. La garantie sera supprimée en cas d'utilisation de pièces ou d'accessoires non-originaux.
- NE PAS utiliser quoi que ce soit, comme un coussin, pour relever le siège enfant sur le siège passager du véhicule. En cas d'accident, le siège ne serait pas en mesure de protéger votre enfant correctement.
- Ne jamais laisser l'enfant sans surveillance dans le siège.
- S'assurer que tous les passagers savent comment détacher votre enfant en cas d'urgence.
- Un siège enfant inoccupé doit toujours être attaché dans le véhicule.
- S'assurer que les bagages ou autres objets sont dûment attachés. Des bagages non-attachés peuvent provoquer des blessures graves aux enfants et aux adultes en cas d'accident.
- Ne jamais utiliser le siège sans la housse. La housse a une fonction de sécurité et peut uniquement être remplacée par une housse BeSafe originale.
- Sous la housse, nous utilisons de la mousse EPS. Ne pas pousser ou tirer trop fort sur la mousse car vous pourriez l'endommager.

- Ne pas utiliser de produits de nettoyage agressifs ; ils pourraient endommager le matériau de construction du siège.
- BeSafe conseille de ne pas acheter ou vendre des sièges enfant d'occasion.
- CONSERVER ce manuel utilisateur pour une utilisation ultérieure avec le siège.
- NE PAS utiliser à domicile. Il n'a pas été conçu pour un usage à domicile et peut uniquement être utilisé dans une voiture.
- Pour l'installation avec le système ISOfix : vérifier le manuel de la voiture du fabricant.

Conseil pratique

Lorsque le siège enfant est installé dans la voiture, vérifiez tous les endroits où le siège pourrait toucher l'intérieur de la voiture. Nous conseillons d'utiliser une housse de protection (BeSafe) à ces endroits afin d'éviter des entailles, des marques ou une décoloration de l'intérieur du véhicule et notamment dans les véhicules dont l'intérieur est en cuir ou en bois.

Garantie

- Tous les produits BeSafe ont été conçus, fabriqués et testés avec soin. Tous nos sièges enfant BeSafe de notre fabrication continue font l'objet de tests périodiques dans notre laboratoire de test. En outre, ils sont testés par des instituts de test indépendants.
- Si ce produit s'avérait défectueux dans les 24 mois après son achat en raison d'un défaut matériel ou de fabrication, à l'exception des housses et des sangles de harnais, veuillez le retourner au lieu d'achat.
- La garantie est uniquement valide si vous utilisez votre siège de façon appropriée et avec soin. Veuillez contacter votre distributeur. Il décidera si le siège sera retourné au fabricant pour être réparé. Aucun remplacement ou retour ne peut être exigé. La garantie n'est pas prolongée suite à une réparation.
- La garantie est supprimée : lorsqu'il n'y a pas de reçu, lorsque les défauts sont provoqués par une utilisation erronée ou impropre, lorsque les défauts sont provoqués par une mauvaise utilisation, une utilisation à mauvais escient ou de la négligence.

Informations pour le point de vente

Remarque concernant l'installation DOS À LA ROUTE

- Ceci est un système universel i-Size de retenue pour enfants. Il est approuvé par la réglementation n° 129, pour une utilisation de sécurité dans des véhicules, marqué du logo i-Size.
- Le siège est également adapté pour une fixation à des postes de sécurité du véhicule, approuvés comme des positions ISOFIX (voir dans le manuel du véhicule), figurant sur la «liste de voiture» séparé. Les places assises dans d'autres véhicules peuvent également convenir et accepter ce siège. En cas de doute, consulter le fabricant de dispositif de retenue pour enfant ou le revendeur. Pour la liste de voiture mise à jour, voir: www.besafe.com.



Le siège enfant suivant

- Quand le siège n'est plus adapté à l'enfant, BeSafe recommande de changer la catégorie du siège pour un autre groupe adapté au plus de 18kg jusqu'à une taille de 135cm.

HTS BeSafe as
N-3535 Krøderen, Norway - www.besafe.com

BeSafe[®]

SCANDINAVIAN
SAFETY