

# izi Plus

背向式

用户手册



ECE R44 04

使用人群  
0+, 1-2

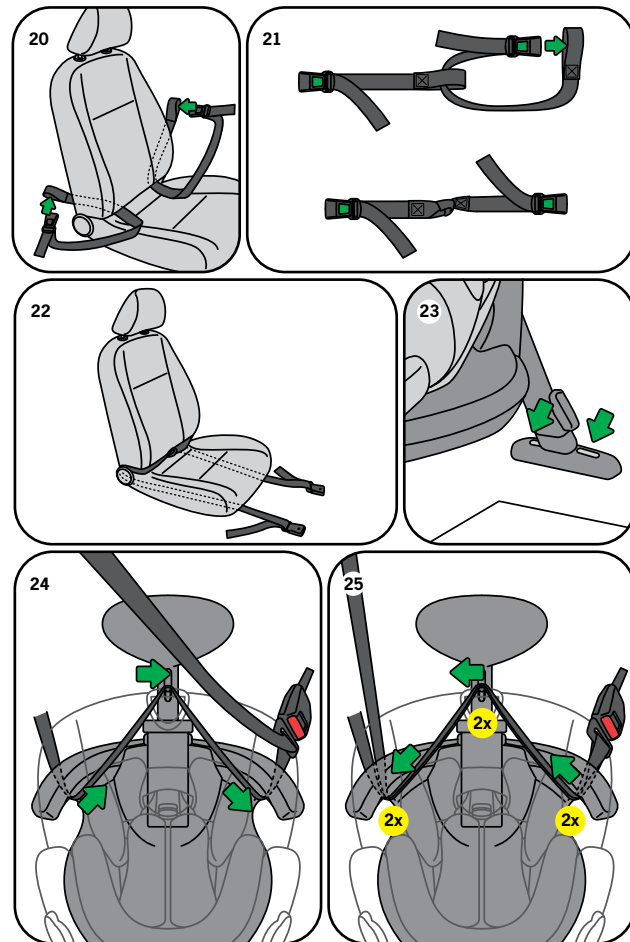
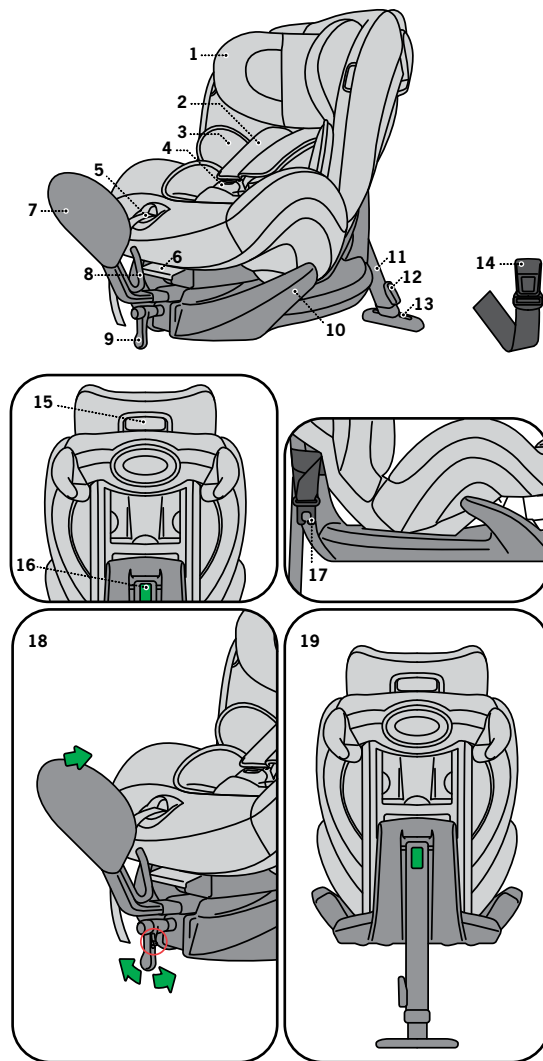
体重  
0-25 kg

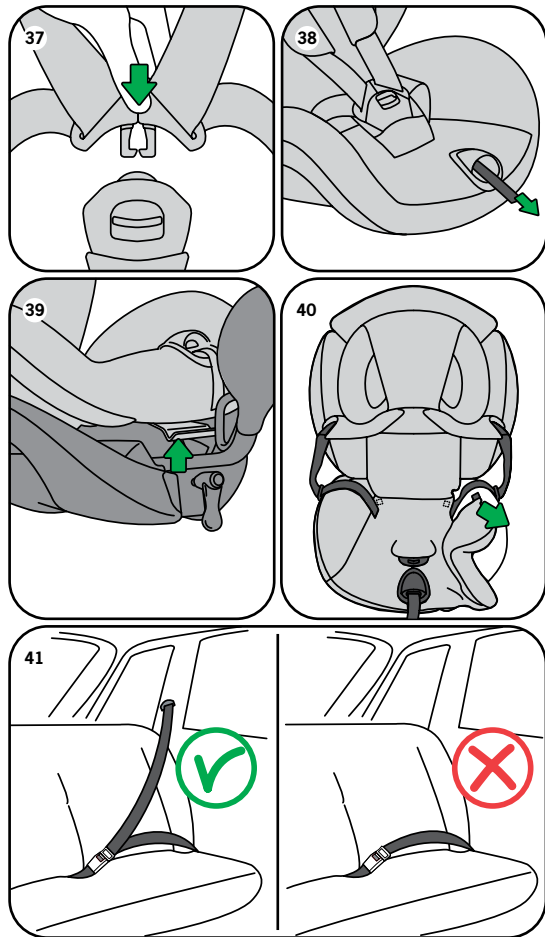
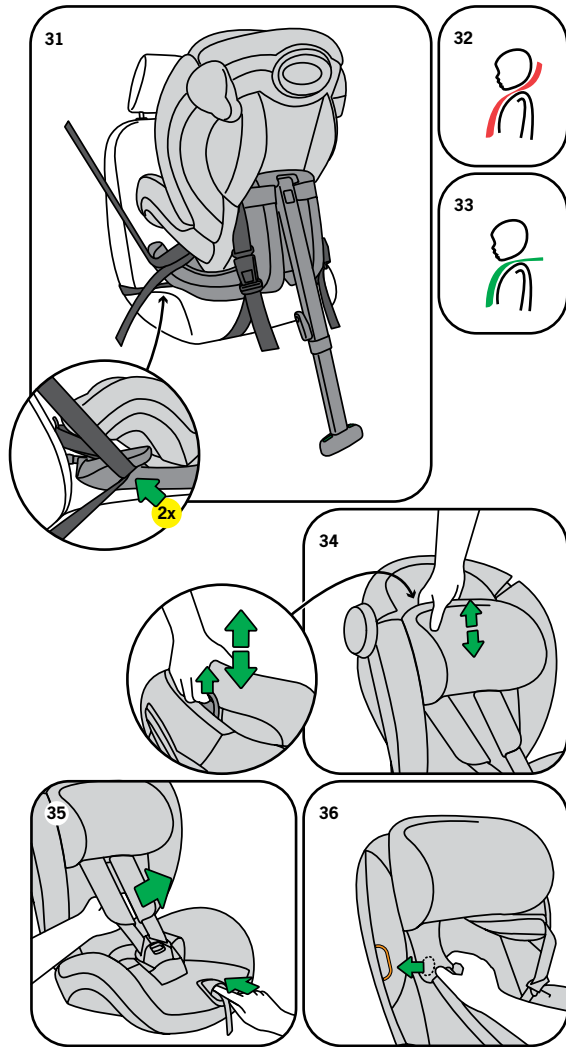
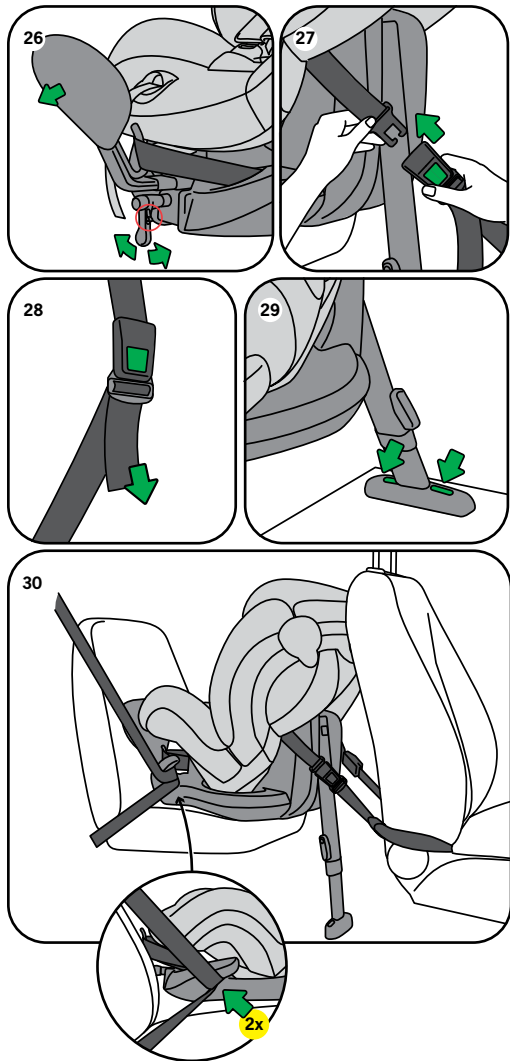
年龄  
6个月-5岁

## BeSafe®



## BeSafe®





## 谢谢选用BeSafe公司的 iZiPlus安全座椅

BeSafe公司经过精心设计所开发的此款座椅,旨在为您孩子人生的最初阶段提供安全保障。

**!** 请在安装您的座椅之前务必阅读此用户手册。错误的安装可能给您的孩子造成危险。

## 目录

重要信息	8
背向式安全带安装	10
移除座椅	14
放置儿童	15
仰卧档位	15
移除和重新套上椅套	16
清洗说明	16
警告:可能被滥用	17
重要建议	17
担保	19
销售点信息	19

## **!** 重要信息

- 严禁将儿童座椅安装于配置有安全气囊的汽车前排座椅上。
- iZiPlus只能以符合以符合UN/EC第16条法规或其他同等标准的3点式汽车安全带进行背向式安装。
- iZiPlus获准用于组别0+, 1和2, 从0-25公斤背向式安装。
- 请阅读《汽车列卡》以确认您的汽车型号是否适于使用这款儿童安全座椅。请登录www.besafe.com, 获取最新的《汽车列卡》。
- 当您孩子在安全座椅内, 内置安全带系统必须要始终锁紧。



- 内置安全带系统必须要拉紧, 没有任何松弛或者扭曲。内置安全带和您孩子之间的距离不能超过一个手指头(2cm)。
- 安全座椅椅套的肩带套垫包含磁铁。磁铁会影响心脏起搏器等电子元件。
- 必须严格确保一直使用地面支撑。确保地面支撑完全被推到底。
- 我们建议该安全座椅只用于能够直立站立的孩子, 也就是说不能小于6个月的孩子。
- 对于不足1岁以及/或者不足10公斤的孩子, 我们建议使用最为斜躺的档位, 护身软垫以及坐垫。
- 当孩子超过1岁时, 请取出泡棉坐垫(额外配件)。
- 当孩子超过2岁时, 请取出保护坐垫。
- 当孩子体重超过25kg或者肩膀高于枕头的底端, 孩子必须要转用组别2/3的安全座椅。
- 车祸事故后, 必须更换安全座椅。虽然它看上去并无任何损坏, 但是车祸事故一旦再次发生, 该座椅可能无法完全发挥该有的保护儿童的作用。
- 防止安全座椅被行李, 汽车座椅以及/或者猛关的门捆住或者压倒
- 每次使用之前, 请确保内置安全带没有损坏或者扭曲。
- 请勿在座椅零部件遗漏或是损坏的情况下使用该安全座椅。
- 如有疑问, 请咨询安全座椅制造商或者零售商。

## 背向式安全带安装

### 关键部分

1. 可调节枕头
2. 肩带( 2X )
3. 保护坐垫
4. 胯部安全带扣
5. 中央调节器
6. 斜躺调节杆
7. 前支架
8. 汽车安全带导向钩
9. 前支架调节齿轮
10. 汽车安全带导向角
11. 地面支撑
12. 地面支撑的高度调节器
13. 地面支撑高度显示器
14. 固定织带
15. 枕头释放手柄
16. 地面支撑位置显示器
17. 固定织带连接器

**!** 严禁将儿童座椅安装于配置有安全气囊的汽车前排座椅上。



1. 当在汽车前排座椅安装该安全座椅，请将前排座椅靠背调至直立位置。当在汽车后排座椅安装该安全座椅，请将前排座椅尽可能往前推。
2. 将前支架的两根插销滑进汽车安全座椅下面的椭圆形管里。用调节齿轮将支架往里调。该调节齿轮适用于双向调节前支架。上下滑动齿轮的旋钮( 请看红色圈 )就可以转换调节方向。(18)
3. 在将安全座椅安装到汽车上之前，请将地面支撑折叠起来。(19)
4. 检查地面支撑是否完全往下折叠，顶部显示绿色。(19)

5. 在您能够把安全座椅安装在车内之前，您必须先装上两条固定织带，它们会连接在安全座椅后面的固定织带连接器上。固定织带必须要连接着车辆。



在后排座位安装

- 将固定织带有织带圈那端穿过前排汽车座椅靠背和坐垫之前的空隙，然后将固定织带的锁扣穿过织带圈并拉紧。(20)



在前排座位安装

- 将两条固定织带绑在一起形成一条固定织带。将固定织带2的锁扣穿过固定织带2的织带圈，然后再穿过织带2的织带圈，拉紧。(21)
- 将这条固定织带的中间绕在汽车座椅里面，并将其两端穿过汽车座椅底部，往上拉。(22)
- 如果这些方法不适用于您的汽车，请参照[www.besafe.com](http://www.besafe.com)。

固定织带安装到位后，可以继续安全座椅的安装：

1. 将安全座椅前支架对着自己，斜着放进车内。
2. 将安全座椅调到正确位置(前支架顶着汽车座椅靠背)
3. 将地面支撑放置于离地面约5cm的高度。
4. 当地面支撑在地面上，地面支撑高度显示器显示灰色。(23)
5. 当安装在汽车前排座位，您应该将座椅背靠着仪表盘放置。  
如果安全座椅无法接触到仪表盘，请将汽车座椅尽可能往后推，最好推到安全座椅与仪表盘之间的距离在25cm以上。
6. 放置三点式汽车安全带。将汽车安全带腰带绕过安全座椅底座，勾在两边的导向角后面以及靠近前支架的导向钩后面。  
将安全带锁上，咔嚓。(24)
7. 拉紧腰带。
8. 肩带和腰带的安装路径一样，绕过安全座椅底座，勾在两端的导向角后面以及导向钩后面。肩带会盖住腰带，这是可以的。(25)
9. 拉紧肩带。
10. 用调节齿轮将前支架往外调，一直调到前支架紧紧的压住汽车座椅靠背。(26)
11. 检查腰带是否拉的够紧，如果不够的话，重复安装三点式安全带的步骤。
12. 将固定织带连接在儿童安全座椅上。(27)
13. 尽可能地拉紧固定织带。从汽车里面开始安装固定织带是最简单的。(28)
14. 调节地面支撑使之与车辆地面接触。再次拉紧固定织带，直到真的很紧为止。(28)
15. 当地面支撑和地面接触时，高度显示器显示绿色。(29)
16. 如果安全座椅背靠着仪表盘安装但尚未接触到仪表盘，请松开固定织带并将地面支撑放置到最短的长度。
17. 再次拉紧固定织带，直到安全座椅接触到仪表盘。
18. 调节地面支撑使之与车辆地面接触。
19. 将安全座椅安装在后排座位，如果可以的话，请您把前排座位往后推，推到它和安全座椅相互接触。如果不可以让其相互接触，请将前排座位的靠背往前推，使前排座位靠背和安全座椅之间的距离至少有25cm。
20. 前排座位的调整可能会导致固定织带松垮，请再次拉紧固定织带。
21. 您可以用调节齿轮将前支架往外调，加大空间让小孩放腿。尽可能让这个空间最小。
  - iZi Plus在后排座椅背向安装 (30)
  - iZi Plus在前排座椅背向安装 (31)

## 移除座椅

1. 如果该安全座椅是安装在汽车座椅的后排座位，请将前排座位尽可能地往前推。
2. 用调节齿轮将前支架往里调节。
3. 将地面支撑调到最高位置。
4. 将固定织带解开。
5. 将汽车安全带从前支架和安全座椅基座移除。
6. 将安全座椅靠背往前拉，再将安全座椅转过来，以便轻易地将其移除。
7. 将汽车上的固定织带移除。

## 放置儿童

1. 肩带位置：检查肩带槽是否和您孩子的肩膀平齐或者是比肩膀低一点。
  - 太高 (32)
  - 正确 (33)
2. 肩带以及枕头的高度可以通过松开座椅枕头后背的释放手柄，将其上下拉动来调节。调节的时候，要保持枕头直立。(34)
3. 按下中央调节器按钮，把肩带往上拉。(35)
4. 打开胸部安全带扣。
5. 让您把孩子放上安全座椅上，请将肩带放置在座椅两侧的橘黄色标识上，使内置安全带系统打开。(36)
6. 放好孩子时，请把内置肩带拉过孩子的肩膀，并锁上安全带扣：咔嚓！(37)
7. 按照绿色箭头方向，通过中央调节器将内置安全带径直往上/往前拉，一直拉到安全带舒服紧贴为止。(38)



- 当您孩子在安全座椅里面时，务必确保内置安全带始终锁上并拉紧。
- 当孩子超过1岁时，请取出泡棉坐垫（额外配件）。
- 当孩子超过2岁时，请取出保护坐垫。

## 仰卧档位

- 该座椅有3个仰卧的档位。
- 通过将斜躺调节杆往上拉，该座椅可以调至别的档位。(39)

## 移除和重新套上椅套

### 移除椅套

- 取下椅套的时候要多加注意，因为重新套上椅套的顺序恰好相反。
- 开始将椅套坐垫取下 (40)
- 枕头套可以单独取下，将枕头后背的勾勾解开并把枕头套往前拉下。

### 重新套上椅套

- 将枕头拉至最高位置，套上枕头套，勾上后背的勾勾。将内置安全带穿过枕头上的孔。将枕头套四方框套进枕头下面的四方塑胶板。
- 将内置安全带穿过椅套上的四方开口并锁上安全带胯扣。将安全带胯扣拉过椅套坐垫的开口。
- 套上椅套靠背以及肩垫。套上坐垫位置，并且将椅套边缘塞进座椅槽里。

## 清洗说明

- 该椅套应该根据椅套内的清洗说明进行洗涤。
- 内置安全带要用柔和肥皂手洗。
- 切勿使用任何强效清洁剂，有可能会损坏安全座椅的构造材料。

## ! 警告：可能被滥用



- 严禁将儿童座椅安装于配置有安全气囊的汽车前排座椅上。
- 要用符合UN/EC第16条法规或其他同等标准的3点式汽车安全带进行安装 (41)
- 请勿在没有地面支撑的情况下，将安全座椅放到最低位置直至接触汽车座椅前的地面，使用该安全座椅。
- 在背向式安装的时候，务必要把前支架调至紧紧压着汽车座椅靠背。
- 当背向式安装的时候，务必要拉紧固定织带。

## ! 重要建议

- 不要试图拆除、修改或添加任何部件到安全座椅上。如果使用非原厂的零件或配件，保修将自动失效。
- 不要使用任何物件，例如靠垫，把安全座椅的位置从车辆的乘客座椅上垫高。否则在汽车事故中，安全座椅将无法正常工作保护您孩子的安全。
- 严禁在无任何人看管的情况下将孩子单独放在安全座椅上。
- 确认汽车里的所有乘客都知道如何把您的孩子从安全座椅里取出来，以防万一出现紧急情况。
- 空置的安全座椅应该一直被加紧固定于车内。
- 确定所有的行李及其他物品都安全地摆放好。没有安全摆放好的行李会在车辆事故中对成人及儿童造成的严重地伤害。
- 请勿使用没有椅套的安全座椅。椅套具备安全特性的，只能更换原厂的BeSafe椅套。
- 椅套下面使用的是EPS泡沫。不要用力推或拉泡沫，因为这可能对其造成损坏。
- 严禁使用任何腐蚀性清洁产品，因为这些产品可能会损害安全座椅的组成材料。

- BeSafe 建议不应购买二手或以二手物品出售儿童安全座椅。
- 把该用户手册与安全座椅保存在一起备以后使用。
- 当您的孩子在座椅里时，请不要把座椅放在家里的桌子或工作台上。

#### 实用建议

儿童座椅被安装在车内时，应检查所有与座椅接触的汽车内部装饰。我们建议在这些地方使用 (BeSafe) 保护罩以避免把汽车内部割坏、留下印迹或造成变色。

## 担保

- 所有BeSafe产品都是经过精心设计、认真生产和严格测试。我们所有的BeSafe儿童座椅在连续生产时都定期在实验室进行测试。此外，他们也经由独立的检验机构实施测试。
- 如此产品在购买后24个月之内除外罩及全背式安全带外，因制造或材料问题而出现任何问题，则请直接退回到原购买点。
- 只有在您正确使用并妥善照顾您的座椅时，该担保才有效。请联系您的经销商，他将决定您的产品是否需要退回原厂接受维修。无法实施更换或退回。保修无法通过维修延期。
- 出现下列情况，则保修自动失效：没有收据、因使用不当所造成的损坏、因滥用、误用或过失所造成的损坏。

## 销售点信息

#### 背向式安装提示

- 这是一款半通用型的儿童约束系统，经由第44.04法规一系列修订案批准，通常用于装有符合UN/ECE第16号条例或其他同等标准的3点式汽车安全带的车内。
- 本安全座椅可安装在单独的《汽车列卡》所列的汽车座位上。其他车辆的位置也可能适于安装该儿童安全约束产品。**警告：**如果有疑问，请咨询儿童座椅制造商或零售商。最新的《汽车列卡》请浏览 [www.besafe.com](http://www.besafe.com)。

#### 下一个汽车座椅

- BeSafe iZi Up 座椅适用于组别2/3，体重15-36公斤，年龄4-12岁的儿童。



HTS BeSafe as  
N-3535 Krøderen, Norway - [www.besafe.com](http://www.besafe.com)

**BeSafe**<sup>®</sup>