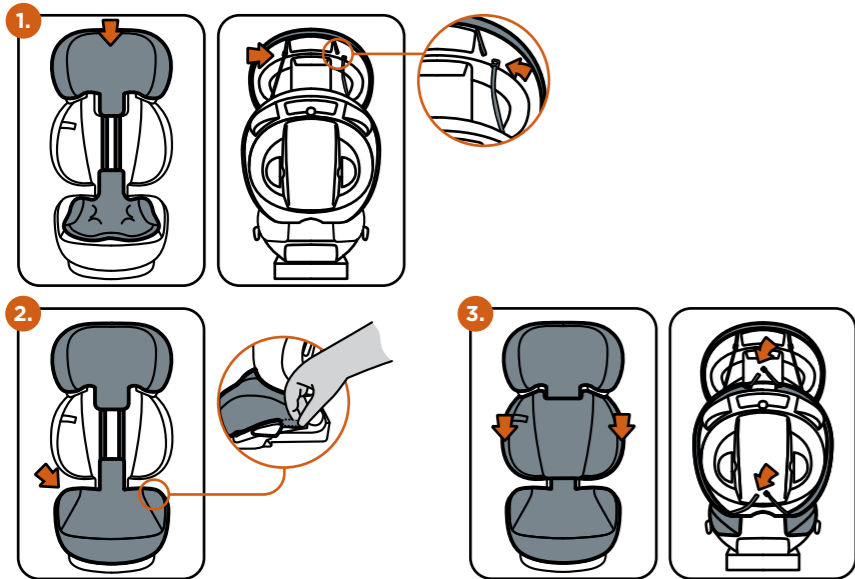


# INSTALLATION

**PL** Instalacja **RU** Установка **LV** Uzstādīšana **SI** Namestitev  
**EE** Paigaldamine **HR** Postavljanje **LT** Montavimas  
**BG** Монтаж **SK** Inštalácia **UA** Встановлення  
**RS** Postavljanje **IS** Uppsetning **KR** 설치 **JP** 取付 **CN** 安装

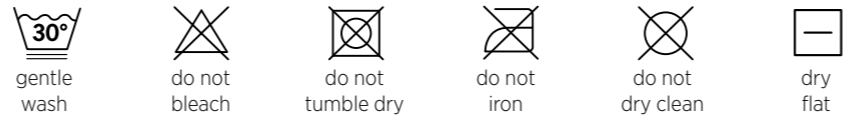


**PL Zawartość:** Pokrowiec na fotelik dziecięcy - 2 części  
**RU Содержимое:** Чехол для сиденья ребенка - 2 детали  
**LV Saturs:** bērnu sēdekliša pārsegs - 2 daļas  
**SI Vsebina:** Zaščitna prevleka - 2 dela  
**EE Sis:** Lapseistme kate - 2-osaline  
**HR Sadržaj:** Zaštitna presvlaka - 2 dijela  
**LT Pakuotės turinys:** Vaikiškos kėdutės užvalkalas - 2 dalys  
**BG Съдържание:** калъф за автомобилна седалка - 2 части

**SK Obsah:** Letní poťah - 2 diely  
**UA Вміст:** Чохол для дитячого сидіння - 2 деталі  
**RS Sadržaj:** Zaštitna presvlaka - 2 dela  
**IS Innihald:** Bilstöðslíflif - 2 hlutar  
**KR 내용물:** 태블릿 및 시트 커버 - 2개  
**JP 中身:** チャイルドシートカバー - 2部  
**CN 内容:** 座椅保护套 - 两部分

# CLEANING INSTRUCTIONS

**PL** Instrukcje czyszczenia **RU** Инструкция по чистке **LV** Tīrīšanas instrukcija **SI** Navodila za čiščenje  
**EE** Puhastusjuhend **HR** Upute za čišćenje **LT** Skalavimo instrukcija **BG** Инструкции за почистване  
**SK** Pokyny k starostlivosti **UA** Інструкція з очищення **RS** Uputstvo za čišćenje **IS** Þrifaleiðbeiningar  
**KR** 세탁 요령 **JP** クリーニング指示 **CN** 洗涤说明



Outer fabric: 95 % rayon from bamboo, 5% spandex  
 Lining: 97% cotton, 3% spandex

**PL** Pranie delikatne, Nie wybielać, Nie suszyć w suszarce, Nie prasować, Nie prać chemicznie, Suszyć w stanie płasko rozłożonym  
**RU** Деликатная стирка, Не отбеливать, Не подвергать сушке в барабане, Не гладить, Не подвергать химической чистке, Сушить горизонтально  
**LV** Maiga mazgāšana, Nebalināt, Nežāvēt veļas žāvētājā, Negludināt, Neīrīt ķīmiskajā tīrītavā, Žāvēt izklātu  
**SI** Nežno pranje, Ne uporabljajte belila, Ne sušite v sušilnem stroju, Ne likati, Ne kemično čistiti, Sušiti na ravni površini  
**EE** Õrnpesu, Mitte valgendada, Mitte kasutada trummelkuivatust, Mitte triikida, Keemiline puhastus keelatud, Kuivatada laotatult  
**HR** Blago pranje, Ne izbjeljivati, Ne sušiti u sušilnici rublja, Ne glačati, Ne čistiti kemijski, Sušiti na ravnoj površini  
**LT** Atsargus skalbimas, Nebalinti, Negalima džiovinti džiovyklėje, Negalima lyginti, Negalima sausai valyti, Džiovinti padėjus horizontaliai  
**BG** Внимателно почистване, Не избелвайте, Не използвайте сушилня, Не гладете, Без химическо чистене, Сушете на равна повърхност  
**SK** jemné pranie, Nepoužívajte bielicidlo, Nesušte v sušičke, Nežehliť, Nepoužívať suché čistenie, Suchá plocha  
**UA** Деликатне прання, Не відбілювати, Машинна сушка заборонена, Не прасувати, Хімічстка заборонена Сушити в горизонтальному положенні  
**RS** Nežno pranje, Ne izbeljujte, Ne sušite u mašini za sušenje veša, Ne peglajte, Ne čistite hemijski, Sušiti na ravnoj površini  
**IS** Viðkvæmur þvottur, Må ekki setja í klór, Må ekki setja í þurrkara, Må ekki strauja, Må ekki setja í efnalaug, Látið þorna liggandi  
**KR** 부드럽게 세탁하기, 표백하지 말 것, 건조기로 건조시키지 말 것, 다림질하지 말 것, 드라이 클리닝하지 말 것, 드라이 플랫(dry flat)  
**JP** デリケート洗い, 漂白はしないでください, 乾燥機にかけないでください, アイロンはかけなくてください, ドライクリーニング、しないでください, 平らに寝かせて乾燥させる  
**CN** 温和洗净, 不可漂白, 不可烘干, 不可熨烫, 不可干洗, 平放晾干

**PL** Prac z podobnymi kolorami  
**RU** Стирайте с вещами подобных цветов  
**LV** Mazgāt kopā ar līdzīgām krāsām  
**SI** Perite s podobnimi barvami  
**EE** Pesta koos sarnast värviga tekstiilidega  
**HR** Prati sa sličnim bojama  
**LT** Skalbkite su panašiu spalvų skalbiniais  
**BG** Перете с подобни цветове

**SK** Perie s podobnými farbami  
**UA** Прати з речами подібних кольорів  
**RS** Perite sa sličnim bojama  
**IS** Þvoíð með svipuðum litum  
**KR** 유사한 컬러와 함께 세탁  
**JP** 色物と白物は分けて洗ってください  
**CN** 与相近颜色一起洗

**PL Gwarancja:** Szczegółowe dane podano na stronie www.besafe.com  
**RU Гарантия:** См. подробности на сайте www.besafe.com  
**LV Garantija:** papildu informācijai apmeklējiet vietni www.besafe.com  
**SI Garancija:** za podrobnosti prosimo obiščite www.besafe.si  
**EE Garantii:** täpsem info veebilehel www.besafe.com  
**HR Jamstvo:** za detalje vas molimo da posjetite www.besafe.hr  
**LT Garantija:** išsamesnės informacijos rasite apsilanke tinklavietėje www.besafe.com  
**BG Гаранция:** за повече информация, моля посетете www.besafe.com  
**SK Varovanie:** Pre presné inštrukcie prosím navštívte naše stránky www.besafe.com  
**UA Гарантія:** Детальну інформацію див. на сайті www.besafe.com  
**RS Garancija:** za detalje vas molimo da posetite www.besafe.com  
**IS Ábyrgð:** Farið á www.besafe.com til að fá frekari upplýsingar  
**KR 보증:** 관련 세부 사항은 홈페이지 www.besafe.com 참조  
**JP 保証:** 詳しくはこちらをご覧ください: www.besafe.com  
**CN 担保:** 详情请登录 www.besafe.com



# CHILD SEAT COVER

for BeSafe iZi Up X3/Up X3 FIX.



Use the child seat cover over your child car seat's cover to protect it from dirt and keep it cool in warmer temperatures.



4 - 12 Years



For BeSafe child car seats

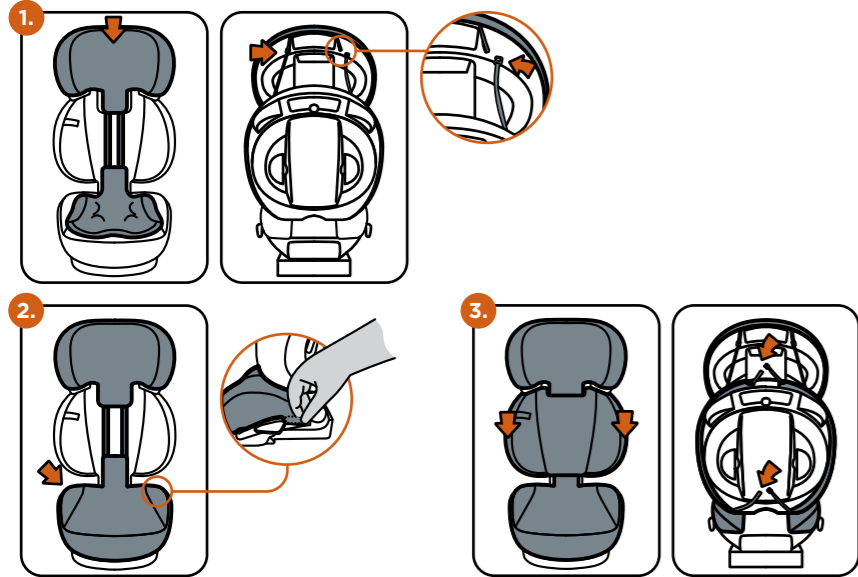


Crash-tested



# INSTALLATION

**NO/DK** Montering **SE** Installation **FI** Asennus  
**DE** Anbringung **NL** Installatie **FR** Installation **ES** Instalación  
**IT** Installazione **PT** Instalação **GR** Εγκατάσταση  
**TR** Kurulum **HU** Rögzítés **CZ** Instalace **RO** Instalare



## Contents: Child Seat Cover - 2 parts

**NO/DK** Innhold: Beskyttelsestrekk - 2 deler  
**SE** Innehåll: Överdragsklädsel 2 delar  
**FI** Sisätää: Istuinpäällinen - 2 osaa  
**DE** Inhalte: Autokindersitz-Bezug (zweiteilig)  
**NL** Inhoud: Kinderstoel-beschermpjes - 2 delen  
**FR** Contient: Housse de protection - 2 parties  
**ES** Contenido: Funda para sillas de niños - 2 piezas

**IT** Contenuto: Copertura protettiva per seggiolini auto - 2 componenti  
**PT** Conteúdo: Estofa protector - 2 peças  
**GR** Περιεχόμενα: Προστατευτικό ύφασμα καθίσματος - 2 μέρη  
**TR** İçerik: Çocuk oto koltuğu kılıfı - 2 Parça  
**HU** Tartalma: Nyári huzat biztonságí üléshez - 2 részes  
**CZ** Obsah: Letní potah - 2 díly  
**RO** Conținut: protecție scaun de copil, 2 părți

# CLEANING INSTRUCTIONS

**NO/DK** Vaskeanvisning **SE** Tvättråd **FI** Puhdistusohjeet **DE** Reinigungsanleitung  
**NL** Schoonmaakinstructies **FR** Instructions de lavage **ES** Instrucciones de limpieza **IT** Istruzioni di lavaggio **PT** Instruções de limpeza **GR** Οδηγίες καθαρισμού **TR** Temizleme talimatı **HU** Tisztítási útmutató  
**CZ** Pokyny k údržbě **RO** Instrucțiuni de curățire



Outer fabric: 95 % rayon from bamboo, 5% spandex  
 Lining: 97% cotton, 3% spandex

**NO/DK** Skånsom vask, Tåler ikke klorblekning, Tåler ikke tørketrommel, Kan ikke strykes, Tåler ikke kjemisk rens, Liggetørkes  
**SE** Skontvätt, Använd inte blekmedel, Kan ej torktumlas, Stryk inte, Ej kemtvätt, torkas liggande  
**FI** Pese hellävaroen, Älä valkaise, Älä kuivaa kuivausrummussa, Älä silitä, Älä kuivapese, Kuivata laaka-asenossa  
**DE** Schonend waschen, Nicht bleichen, Nicht im Trommelrockner trocknen, Nicht bügeln, Nicht chemisch reinigen, Liegend trocknen  
**NL** Fijne was, Niet bleken, Niet drogen in trommeldroger, Niet strijken, Niet chemisch reinigen, Liggend drogen  
**FR** Utiliser une lessive pour linge délicat, Ne pas utiliser d'eau de javel, Ne pas sécher en machine, Ne pas repasser, Ne pas nettoyer à sec, Faire sécher à plat  
**ES** Lavado delicado, No usar lejía, No secar en secadora, No planchar, No limpiar en seco, Limpiar en seco  
**IT** Lavaggio delicato, Non usare candeggina, Non asciugare in asciugatrice, Non stirare, Non lavare a secco, Stendere in piano  
**PT** Lavagem curta, Não usar lixívia, Não utilizar máquina de secar, Não passar a ferro, Não lavar a seco, Secar na horizontal  
**GR** Απαλό πλύσιμο, Μη χρησιμοποιηθεί χλωρίνη, Μην μπει σε στεγνωτήριο, Μη σιδερωθεί, Μη στεγνοκαθαριστεί, Στεγνώστε σε επίπεδη θέση  
**TR** Narin yıkama, Ağartıcı kullanmayın, Tamburlu kurutma yapmayın, Ütülemeyin, Kuru temizleme yapmayın, Düz yerde kurutun  
**HU** Kiméló mosás, Fehériteni tilos, Ne szárítsa gépben, Vasalni tilos, Vegyileg nem tisztítható, Kiterítve szárítsd  
**CZ** Jemné praní, Nepoužívejte bělidlo, Nesušte v sušičce, Nežehlit, Nepoužívat suché čištění, Suchá plocha  
**RO** Ase spăla cu grijă, A nu se folosi înălbitor, A nu se usca în uscător, A nu se călca, A nu se curăța chimic, Lasati la uscat pe o suprafața plata

## Wash with similar colours

**NO/DK** Vaskes med lignende farger  
**SE** Tvättas med liknande färger  
**FI** Pese samanväristen joukossa  
**DE** Mit ähnlichen Farben waschen  
**NL** Wassen met soortgelijke kleuren  
**FR** Laver avec des couleurs similaires  
**ES** Lavar con colores similares

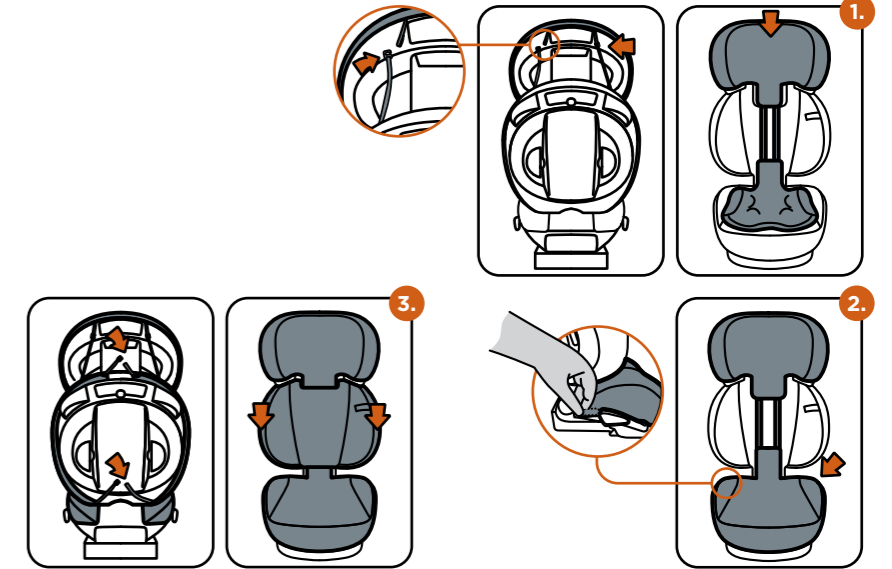
**IT** Lavare con colori simili  
**PT** Lavar com cores semelhantes  
**GR** Πλένεται με παρόμοια χρώματα  
**TR** Benzer renklerle yıkayın  
**HU** Hasonló színekkel mossa együtt  
**CZ** Perte s podobnými barvami  
**RO** A se spăla cu culori similare

## Warranty: for details please visit www.besafe.com

**NO/DK** Garanti: se www.besafe.com for detaljer  
**SE** För detaljerade garantivillkor vänligen besök besafe.com  
**FI** Takuu: tarkista yksityiskohtainen erittely osoitteesta www.besafe.com  
**DE** Garantie: Einzelheiten zur Garantie finden Sie unter www.besafe.de  
**NL** Garantie: voor details kunt u terecht op www.besafe.com  
**FR** Garantie: voir détails sur www.besafe.com  
**ES** Garantía: para obtener más información, visite www.besafe.com  
**IT** Garanzia: per maggiori dettagli visitare il sito www.besafe.com  
**PT** Garantia: para detalhes por favor visite www.besafe.com  
**GR** Εγγύηση: για πληροφορίες παρακαλούμε επισκεφθείτε το www.besafe.com  
**TR** Garanti: Detaylı bilgi için www.besafe.com 'u ziyaret edin  
**HU** Garancia: a részletekért kérjük látogasson el a www.besafe.com oldalra  
**CZ** Varování: Pro přesné instrukce prosím navštivte naše stránky www.besafe.com  
**RO** Garanție: pentru detalii vă rugăm să consultați www.besafe.com

# INSTALLATION

**IR** نصب **AE** التركيب **IL** התקנה



# CLEANING INSTRUCTIONS

**IL** הוראת ניקוי **AE** تعليمات التنظيف **IR** دستورالعمل تمیزکردن



Outer fabric: 95 % rayon from bamboo, %5 spandex  
 Lining: %97 cotton, %3 spandex

**IL תכולה:** כיסוי כיסא בטיחות לילד - 2 חלקים  
**AE المحتويات:** غطاء مقعد الأطفال - جزئين  
**IR محتویات:** روکش محافظ صندلی کودک - 2 عدد  
**IL אזרה:** לפירוט בקר באתר www.besafe.com.  
**AE الضمان:** למزيد من التفاصيل، يرجى زيارة الموقع الإلكتروني www.besafe.com.  
**IR ضمانت:** برای کسب اطلاعات بیشتر لطفاً به وبسایت www.besafe.com مراجعه کنید.